



COMUNE DI PONTEDERA

# CENSIMENTO PATRIMONIO ARTISTICO

(SENZA AUTORE) - C

# **CENSIMENTO PATRIMONIO ARTISTICO**

a cura di Silvia Guidi



**COMUNE DI PONTEDERA**

## **REVISIONE SCHEDE**

Veronica Falciano

Lorenzo Barba

## **PROGETTO GRAFICO E IMPAGINAZIONE**

Lorenzo Barba



**AUTORE:**

**TITOLO:** *Capotribù*

**DATAZIONE:**

**TECNICA:** ferro

**MISURE:** cm 20 x 12 x 54

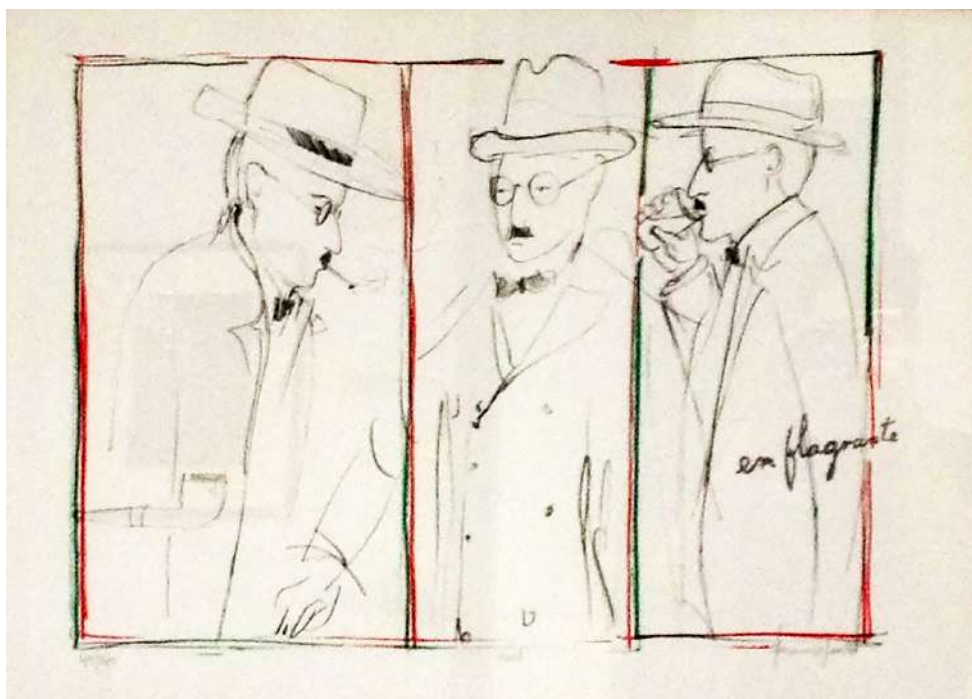
**STATO DI CONSERVAZIONE:** ottimo

**NOTE:**

**ACQUISIZIONE:** donazione da parte dell'artista

**NUMERO DI INVENTARIO:**

**COLLOCAZIONE:** Comune di Pontedera – Corso G. Matteotti 37,  
Pontedera (Pisa)



**AUTORE:**

**TITOLO:** *En flagrante*

**DATAZIONE:** 2007

**TECNICA:** disegno a matita nera

**MISURE:** cm 75 x 52,5

**STATO DI CONSERVAZIONE:** ottimo

**NOTE:** datato in basso al centro; cornice in legno marrone scuro

**ACQUISIZIONE:** donazione da parte dell'artista

**NUMERO DI INVENTARIO:**

**COLLOCAZIONE:** Comune di Pontedera – Corso G. Matteotti 37,  
Pontedera (Pisa)



**AUTORE:**

**TITOLO:**

**DATAZIONE:**

**TECNICA:** legno

**MISURE:** cm 50 x 12 x 7

**STATO DI CONSERVAZIONE:** buono

**NOTE:**

**ACQUISIZIONE:** donazione da parte dell'artista

**NUMERO DI INVENTARIO:**

**COLLOCAZIONE:** Comune di Pontedera – Corso G. Matteotti 37,  
Pontedera (Pisa)



**AUTORE:**

**TITOLO:** *Bielsko Biaka*

**DATAZIONE:**

**TECNICA:** legno inciso

**MISURE:** cm 40

**STATO DI CONSERVAZIONE:** buono

**NOTE:**

**ACQUISIZIONE:** donazione

**NUMERO DI INVENTARIO:**

**COLLOCAZIONE:** Comune di Pontedera – Corso G. Matteotti 37,  
Pontedera (Pisa)



**AUTORE:**

**TITOLO:** *RD Congo*

**DATAZIONE:**

**TECNICA:** fusione in metallo con pietre e smalto

**MISURE:** cm 62 x 40,9

**STATO DI CONSERVAZIONE:** ottimo

**NOTE:** cornice in legno marrone

**ACQUISIZIONE:** donazione

**NUMERO DI INVENTARIO:**

**COLLOCAZIONE:** Comune di Pontedera – Corso G. Matteotti 37,  
Pontedera (Pisa)



**AUTORE:**

**TITOLO:**

**DATAZIONE:** XX secolo

**TECNICA:** legno policromo

**MISURE:** cm 50 x 12

**STATO DI CONSERVAZIONE:** ottimo

**NOTE:**

**ACQUISIZIONE:** donazione

**NUMERO DI INVENTARIO:**

**COLLOCAZIONE:** Comune di Pontedera – Corso G. Matteotti 37,  
Pontedera (Pisa)



**AUTORE:**

**TITOLO:**

**DATAZIONE:** XX secolo

**TECNICA:** rame sbalzato e smaltato

**MISURE:** cm 27

**STATO DI CONSERVAZIONE:** ottimo

**NOTE:**

**ACQUISIZIONE:** donazione

**NUMERO DI INVENTARIO:**

**COLLOCAZIONE:** Comune di Pontedera – Corso G. Matteotti 37,  
Pontedera (Pisa)



**AUTORE:**

**TITOLO:**

**DATAZIONE:** XX secolo

**TECNICA:** terracotta

**MISURE:**

**STATO DI CONSERVAZIONE:** buono

**NOTE:**

**ACQUISIZIONE:** donazione

**NUMERO DI INVENTARIO:** 1470

**COLLOCAZIONE:** Comune di Pontedera – Corso G. Matteotti 37,  
Pontedera (Pisa)



**AUTORE:**

**TITOLO:** *Homogirus - l'Agricoltore*

**DATAZIONE:** 2002

**TECNICA:** calco in gesso

**MISURE:** cm 80 x 70

**STATO DI CONSERVAZIONE:** ottimo

**NOTE:** copia della formella esagonale del primo ordine di rilievi che decorano il basamento del Campanile di Giotto; il bassorilievo originale, oggi conservato nel Museo dell'opera del Duomo, fu scolpito fra il 1334 e il 1336 da Andrea Pisano

**ACQUISIZIONE:** donazione

**NUMERO DI INVENTARIO:**

**COLLOCAZIONE:** UTE (Università della terza età) – Via della Stazione Vecchia 6, Pontedera (Pisa)



**AUTORE:**

**TITOLO:** *Tubalcain - il Fabbro*

**DATAZIONE:** 2002

**TECNICA:** calco in gesso

**MISURE:** cm 80 x 70

**STATO DI CONSERVAZIONE:** ottimo

**NOTE:** copia della formella esagonale del primo ordine di rilievi che decorano il basamento del Campanile di Giotto; il bassorilievo originale, oggi conservato nel Museo dell'opera del Duomo, fu scolpito fra il 1334 e il 1336 da Andrea Pisano

**ACQUISIZIONE:** donazione

**NUMERO DI INVENTARIO:**

**COLLOCAZIONE:** UTE (Università della terza età) – Via della Stazione Vecchia 6, Pontedera (Pisa)



**AUTORE:**

**TITOLO:** *Fidia - lo Scultore*

**DATAZIONE:** 2002

**TECNICA:** calco in gesso

**MISURE:** cm 80 x 70

**STATO DI CONSERVAZIONE:** ottimo

**NOTE:** copia della formella esagonale del primo ordine di rilievi che decorano il basamento del Campanile di Giotto; il bassorilievo originale, oggi conservato nel Museo dell'opera del Duomo, fu scolpito fra il 1334 e il 1336 da Andrea Pisano

**ACQUISIZIONE:** donazione

**NUMERO DI INVENTARIO:**

**COLLOCAZIONE:** UTE (Università della terza età) – Via della Stazione Vecchia 6, Pontedera (Pisa)



**AUTORE:**

**TITOLO:** *La Creazione di Eva*

**DATAZIONE:** 2007

**TECNICA:** calco in gesso

**MISURE:** cm 80 x 70

**STATO DI CONSERVAZIONE:** ottimo

**NOTE:** copia della formella esagonale del primo ordine di rilievi che decorano il basamento del Campanile di Giotto; il bassorilievo originale, oggi conservato nel Museo dell'opera del Duomo, fu scolpito fra il 1334 e il 1336 da Andrea Pisano

**ACQUISIZIONE:** donazione da parte del Rotary Club Pontedera

**NUMERO DI INVENTARIO:**

**COLLOCAZIONE:** UTE (Università della terza età) – Via della Stazione Vecchia 6, Pontedera (Pisa)



**AUTORE:**

**TITOLO:** *Madonna col Bambino*

**DATAZIONE:** 2007

**TECNICA:** marmo e maiolica dipinta con solfato di rame

**MISURE:** cm 84 x 88

**STATO DI CONSERVAZIONE:** ottimo

**NOTE:**

**ACQUISIZIONE:** donazione da parte del Rotary Club Pontedera

**NOTE:** copia di un'opera di Andrea Pisano

**NUMERO DI INVENTARIO:**

**COLLOCAZIONE:** UTE (Università della terza età) – Via della Stazione Vecchia 6, Pontedera (Pisa)



**AUTORE:**

**TITOLO:** *Senza titolo*

**DATAZIONE:** 2003

**TECNICA:** tempera su tavola

**MISURE:** cm 74 x 63

**STATO DI CONSERVAZIONE:** ottimo

**NOTE:** opera collettiva dei ragazzi del centro diurno "Lo Scoiattolo" (Montecchio di Peccioli)

**ACQUISIZIONE:** donazione da parte del centro diurno "Lo Scoiattolo" in seguito alla mostra *Colore Sonoro* presso il Centro per l'Arte Otello Cirri nel 2003

**NUMERO DI INVENTARIO:**

**COLLOCAZIONE:** Comune di Pontedera – Corso G. Matteotti 37, Pontedera (Pisa)



**AUTORE:** Agostini, Renzo

**TITOLO:** *Natura morta con bottiglia*

**DATAZIONE:** 1925

**TECNICA:** tempera su cartone

**MISURE:** cm 33 x 43

**STATO DI CONSERVAZIONE:** discreto

**NOTE:** firmato e datato in alto a destra; cornice in legno dorato; piccoli rigonfiamenti dovuti all'umidità, rialzi della pellicola pittorica e foro nel supporto; la cornice a foglia d'oro riporta notevoli abrasioni e rotture lignee

**ACQUISIZIONE:** opera vincitrice del 2° premio al Premio Città di Pontedera (1950)

**NUMERO DI INVENTARIO:** 17/0022827

**COLLOCAZIONE:** Comune di Pontedera – Corso G. Matteotti 37, Pontedera (Pisa)



**AUTORE:** Agostini, Renzo

**TITOLO:** *Dal mio studio di Parigi*

**DATAZIONE:** 1932

**TECNICA:** olio su tavola

**MISURE:** cm 65 x 45

**STATO DI CONSERVAZIONE:** discreto

**NOTE:** firmato e datato in alto a destra; cornice in legno dipinto di colore grigio; visibili danni al supporto del quadro dovuti a insetti xilofagi; scostamento della verniciatura della cornice esterna

**ACQUISIZIONE:** opera vincitrice del Premio "Città di Pontedera" (1952-53), ex aequo con l'opera *L'attesa del peschereccio* di Gianfranco Mello

**NUMERO INVENTARIO:**

**COLLOCAZIONE:** UTE (Università della terza età) – Via della Stazione Vecchia 6, Pontedera (Pisa)



**AUTORE:** Aiello, Giovanni

**TITOLO:** *Opera n. 1*

**DATAZIONE:** 2004

**TECNICA:** cellophane e colore bruciato su medium densit

**MISURE:** cm 160 x 220

**STATO DI CONSERVAZIONE:** ottimo

**NOTE:** firmato in basso a destra; cornice in legno chiaro

**ACQUISIZIONE:** donazione da parte dell'artista in seguito alla mostra *Giovanni Aiello: i segni di un rinnovamento* presso il Centro per l'Arte Otello Cirri nel 2004

**NUMERO DI INVENTARIO:**

**COLLOCAZIONE:** Comune di Pontedera – Corso G. Matteotti 37, Pontedera (Pisa)



**AUTORE:** Aiello, Giovanni

**TITOLO:** *Opera n. 2*

**DATAZIONE:** 2004

**TECNICA:** cellophane e colore bruciato su medium densit

**MISURE:** cm 160 x 220

**STATO DI CONSERVAZIONE:** ottimo

**NOTE:** cornice in legno chiaro

**ACQUISIZIONE:** donazione da parte dell'artista in seguito alla mostra *Giovanni Aiello: i segni di un rinnovamento* al Centro per l'Arte Otello Cirri nel 2004

**NUMERO DI INVENTARIO:**

**COLLOCAZIONE:** Comune di Pontedera – Corso G. Matteotti 37, Pontedera (Pisa)



**AUTORE:** Aiello, Giovanni

**TITOLO:** *Figura sdraiata*

**DATAZIONE:** 1993

**TECNICA:** olio su tela

**MISURE:** cm 50 x 70

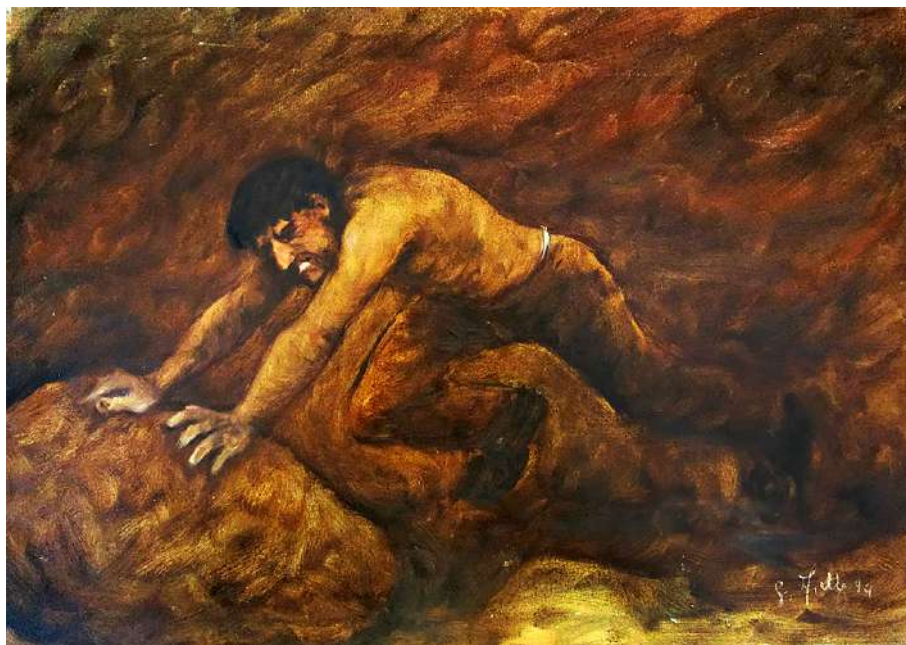
**STATO DI CONSERVAZIONE:** buono

**NOTE:** firmato e datato in basso a destra; cornice in legno dorato

**ACQUISIZIONE:** donazione da parte dell'artista in seguito ad una mostra promossa dall'Amministrazione Comunale

**NUMERO DI INVENTARIO:** 106

**COLLOCAZIONE:** Comune di Pontedera – Corso G. Matteotti 37,  
Pontedera (Pisa)



**AUTORE:** Aiello, Giovanni

**TITOLO:** *Minatore*

**DATAZIONE:** 1994

**TECNICA:** olio su tela

**MISURE:** cm 70 x 100

**STATO DI CONSERVAZIONE:** buono

**NOTE:** firmato e datato in basso a destra

**ACQUISIZIONE:** donazione da parte dell'artista in seguito alla mostra *Pittura 2: rassegna di artisti pontederesi*

**NUMERO DI INVENTARIO:** 6832

**COLLOCAZIONE:** Comune di Pontedera – Corso G. Matteotti 37, Pontedera (Pisa)



**AUTORE:** Aiello, Giovanni

**TITOLO:** *Nudo*

**DATAZIONE:** 1994

**TECNICA:** olio su tela

**MISURE:** cm 100 x 70

**STATO DI CONSERVAZIONE:** pessimo

**NOTE:** firmato e datato in basso a destra; l'opera presenta gravi danni nella parte inferiore

**ACQUISIZIONE:** donazione

**NUMERO DI INVENTARIO:**

**COLLOCAZIONE:** Comune di Pontedera – Corso G. Matteotti 37,  
Pontedera (Pisa)



**AUTORE:** Aiello, Giovanni

**TITOLO:** *I Cavalli*

**DATAZIONE:** 1994

**TECNICA:** olio su tela

**MISURE:** cm 70 x 100

**STATO DI CONSERVAZIONE:** buono

**NOTE:** firmato e datato in basso a destra

**ACQUISIZIONE:** donazione da parte dell'artista in seguito alla mostra *Pittura 2: rassegna di artisti pontederesi*

**NUMERO DI INVENTARIO:**

**COLLOCAZIONE:** Comune di Pontedera – Corso G. Matteotti 37, Pontedera (Pisa)



**AUTORE:** Aiello, Salvatore

**TITOLO:** *I tre alberi*

**DATAZIONE:** 1989

**TECNICA:** olio su tela

**MISURE:** cm 57 x 67

**STATO DI CONSERVAZIONE:** buono

**NOTE:** firmato e datato in basso a sinistra; cornice modanata in legno dorato

**ACQUISIZIONE:** donazione da parte dell'artista in seguito ad una mostra personale promossa dall'Amministrazione Comunale

**NUMERO INVENTARIO:**

**COLLOCAZIONE:** Comune di Pontedera – Corso G. Matteotti 37, Pontedera (Pisa)



**AUTORE:** Almaviva, Marco

**TITOLO:** *Collina*

**DATAZIONE:** 1985

**TECNICA:** tempera su tela

**MISURE:** cm 40 x 50

**STATO DI CONSERVAZIONE:** ottimo

**NOTE:** firmato e datato in basso a destra

**ACQUISIZIONE:** donazione da parte dell'artista in seguito ad una mostra promossa dall'Amministrazione Comunale

**NUMERO DI INVENTARIO:**

**COLLOCAZIONE:** Comune di Pontedera – Corso G. Matteotti 37,  
Pontedera (Pisa)



**AUTORE:** Altemura, Ernesto

**TITOLO:** *La Casa*

**DATAZIONE:** 1961

**TECNICA:** olio su tela

**MISURE:** cm 80 x 100

**STATO DI CONSERVAZIONE:** buono

**NOTE:**

**ACQUISIZIONE:** opera partecipante ad una delle edizioni del Premio "Città di Pontedera"

**NUMERO DI INVENTARIO:** 141/0022911

**COLLOCAZIONE:** Comune di Pontedera – Corso G. Matteotti 37, Pontedera (Pisa)



**AUTORE:** Anari

**TITOLO:** *Senza titolo*

**DATAZIONE:** [1950?]

**TECNICA:** olio su tela

**MISURE:** cm 86 x 66

**STATO DI CONSERVAZIONE:** buono

**NOTE:**

**ACQUISIZIONE:**

**NUMERO DI INVENTARIO:**

**COLLOCAZIONE:** Comune di Pontedera – Corso G. Matteotti 37,  
Pontedera (Pisa)



**AUTORE:** Arrighi, Manuel

**TITOLO:** *G. P. G. e gli uomini a motore*

**DATAZIONE:** [2007?]

**TECNICA:** acrilico e smalto su tela

**MISURE:** cm 80 x 80

**STATO DI CONSERVAZIONE:** ottimo

**NOTE:**

**ACQUISIZIONE:**

**NUMERO DI INVENTARIO:**

**COLLOCAZIONE:** Comune di Pontedera – Corso G. Matteotti 37,  
Pontedera (Pisa)



**AUTORE:** Atlante, Annalisa

**TITOLO:** *Zoppino*

**DATAZIONE:** 2007

**TECNICA:**

**MISURE:** cm 80 x 80

**STATO DI CONSERVAZIONE:** ottimo

**NOTE:**

**ACQUISIZIONE:**

**NUMERO DI INVENTARIO:**

**COLLOCAZIONE:** Comune di Pontedera – Corso G. Matteotti 37,  
Pontedera (Pisa)



**AUTORE:** Autunnali, Gianfranco

**TITOLO:** *Paesaggio toscano*

**DATAZIONE:** 2006

**TECNICA:** tecnica mista

**MISURE:** cm 70 x 70

**STATO DI CONSERVAZIONE:** ottimo

**NOTE:** firmato in basso a destra

**ACQUISIZIONE:** opera partecipante al Premio Nazionale di Pittura, Scultura e Grafica "Giovanni Gronchi" (2006)

**NUMERO DI INVENTARIO:**

**COLLOCAZIONE:** Comune di Pontedera – Corso G. Matteotti 37,  
Pontedera (Pisa)



**AUTORE:** Bacciardi, Alessia

**TITOLO:** *Cipollino Giramondo*

**DATAZIONE:** 2007

**TECNICA:** acrilico su tela

**MISURE:** cm 80 x 80

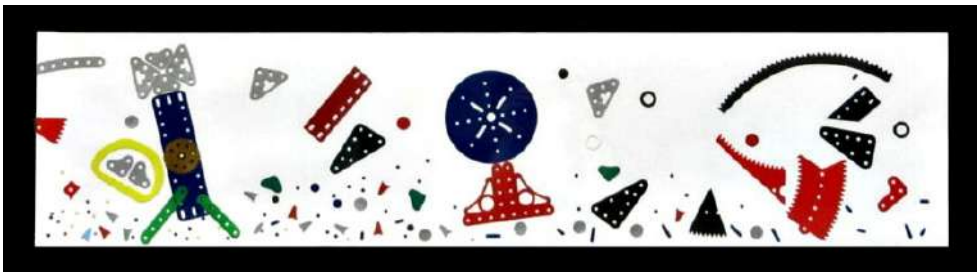
**STATO DI CONSERVAZIONE:** ottimo

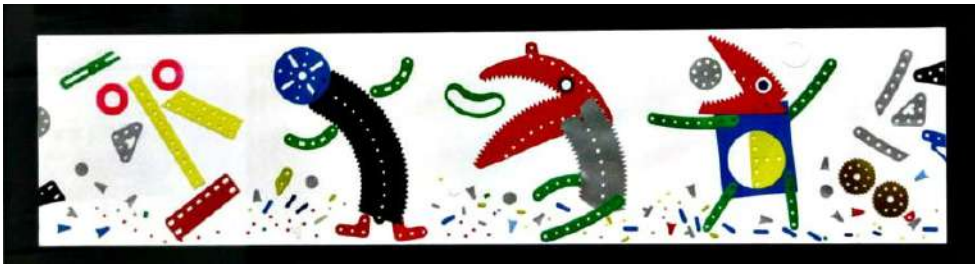
**NOTE:**

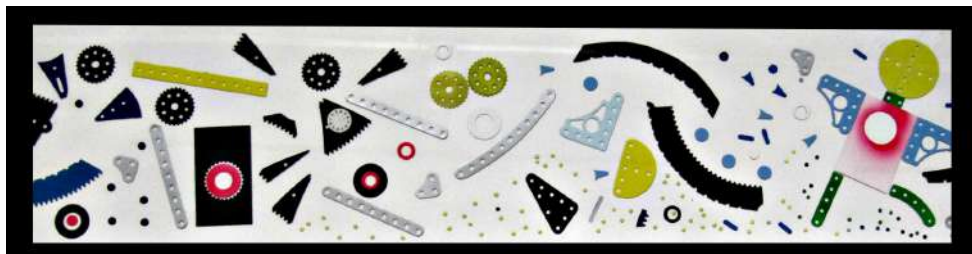
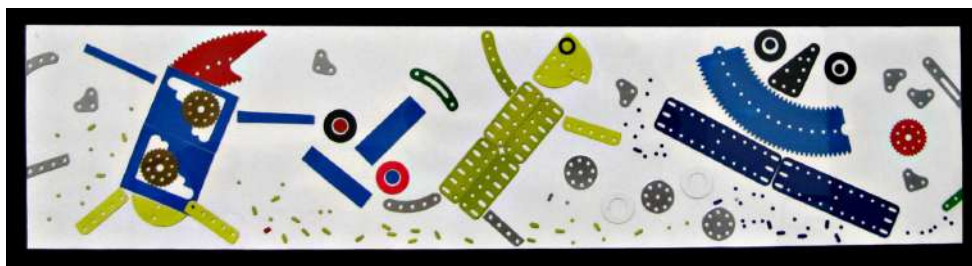
**ACQUISIZIONE:**

**NUMERO DI INVENTARIO:**

**COLLOCAZIONE:** Unione Valdera – Via delle Brigate Partigiane 4,  
Pontedera (Pisa)







**AUTORE:** Baj, Enrico

**TITOLO:** *Il Muro di Pontedera* (bozzetti)

**DATAZIONE:** 2003

**TECNICA:** collage di cartone

**MISURE:** cm 20 x 100 (n.10); cm 30 x 100 (n.1)

**STATO DI CONSERVAZIONE:** ottimo

**NOTE:** corpus di 11 bozzetti relativi al monumento *Il Muro di Pontedera* inaugurato nel 2006

**ACQUISIZIONE:** donazione da parte dell'artista in seguito alla commissione de *Il Muro di Pontedera*

**NUMERO DI INVENTARIO:**

**COLLOCAZIONE:** Comune di Pontedera – Corso G. Matteotti 37, Pontedera (Pisa)



**AUTORE:** Balena, Vincenzo

**TITOLO:** *Acrilico: "radici della memoria"*

**DATAZIONE:** 1994

**TECNICA:** acrilico su carta

**MISURE:** cm 54 x 53,5

**STATO DI CONSERVAZIONE:** buono

**NOTE:** firmato e datato in basso a destra

**ACQUISIZIONE:** donazione da parte dell'artista in seguito alla mostra *Il furore della conoscenza anima la scultura 1991-2005* presso il Centro per l'Arte Otello Cirri nel 2007

**NUMERO INVENTARIO:**

**COLLOCAZIONE:** Comune di Pontedera – Corso G. Matteotti 37, Pontedera (Pisa)



**AUTORE:** Balestri, Federica

**TITOLO:** *La ricerca di Giovannino*

**DATAZIONE:**

**TECNICA:** tempera su tela

**MISURE:** cm 80 x 80

**STATO DI CONSERVAZIONE:** ottimo

**NOTE:** cornice in legno argentato

**ACQUISIZIONE:** donazione da parte dell'artista in seguito alla mostra *Il Mondo di Rodari* presso il Centro per l'Arte Otello Cirri nel 2007

**NUMERO DI INVENTARIO:**

**COLLOCAZIONE:** Comune di Pontedera – Corso G. Matteotti 37, Pontedera (Pisa)



**AUTORE:** Battini, Arturo

**TITOLO:** *Inizio lavori allo scolmatore*

**DATAZIONE:** 1957

**TECNICA:** olio su tela

**MISURE:** cm 105 x 100

**STATO DI CONSERVAZIONE:** buono

**NOTE:** firmato e datato in basso a destra; cornice in legno grigia; presenza di piccole macchie di colore bianco nella parte inferiore

**ACQUISIZIONE:** opera partecipante al Premio Nazionale di Pittura, Scultura e Grafica "Giovanni Gronchi" (1957)

**NUMERO DI INVENTARIO:**

**COLLOCAZIONE:** Comune di Pontedera – Corso G. Matteotti 37, Pontedera (Pisa)

**AUTORE:** Beconcini, Fabio

**TITOLO:** *Pontedera a colori*

**DATAZIONE:** 2012

**TECNICA:** fotografia

**MISURE:** 60 x 90 cm

**STATO DI CONSERVAZIONE:** ottimo

**NOTE:**

**ACQUISIZIONE:** donazione da parte dell'artista in seguito alla mostra *Dibattito sul Contemporaneo: Fabio Beconcini e Barbara Nati* presso il Centro per l'arte Otello Cirri nel 2014

**NUMERO DI INVENTARIO:** 14

**COLLOCAZIONE:** Comune di Pontedera – Corso G. Matteotti 37,  
Pontedera (Pisa)

**AUTORE:** Beconcini, Fabio

**TITOLO:** *Pontedera a colori*

**DATAZIONE:** 2012

**TECNICA:** fotografia

**MISURE:** 60 x 90 cm

**STATO DI CONSERVAZIONE:** ottimo

**NOTE:**

**ACQUISIZIONE:** donazione da parte dell'artista in seguito alla mostra *Dibattito sul Contemporaneo: Fabio Beconcini e Barbara Nati* presso il Centro per l'arte Otello Cirri nel 2014

**NUMERO DI INVENTARIO:** 16

**COLLOCAZIONE:** Comune di Pontedera – Corso G. Matteotti 37,  
Pontedera (Pisa)

**AUTORE:** Benini, Giorgio

**TITOLO:** *Cavalli ritrosi*

**DATAZIONE:** 1974

**TECNICA:** tempera su carta

**MISURE:** cm 50 x 70

**STATO DI CONSERVAZIONE:** buono

**NOTE:** firmato in basso a destra; cornice in acciaio

**ACQUISIZIONE:** donazione da parte dell'artista in seguito ad una mostra promossa dall'Amministrazione Comunale

**NUMERO DI INVENTARIO:**

**COLLOCAZIONE:** Comune di Pontedera – Corso G. Matteotti 37,  
Pontedera (Pisa)



**AUTORE:** Benvenuti, Franco

**TITOLO:** *Oltre il buio*

**DATAZIONE:** 2012

**TECNICA:** polistirene, plastica, smalti acrilici

**MISURE:** 60 cm

**STATO DI CONSERVAZIONE:** buono

**NOTE:**

**ACQUISIZIONE:** donazione da parte dell'artista in seguito alla mostra *Dibattito sul Contemporaneo Franco Benvenuti, Cinzia Mangoni, Raffaele Mantegna* presso il Centro per l'arte Otello Cirri nel 2012

**NUMERO DI INVENTARIO:**

**COLLOCAZIONE:** Comune di Pontedera – Corso G. Matteotti 37, Pontedera (Pisa)



**AUTORE:** Berni, Augusto

**TITOLO:** *Senza titolo*

**DATAZIONE:** 2003

**TECNICA:** tecnica mista su tela

**MISURE:** cm 100 x 70

**STATO DI CONSERVAZIONE:** ottimo

**NOTE:** firmato e datato in basso a sinistra; cornice in legno dorato e bianco

**ACQUISIZIONE:** opera vincitrice del Premio Nazionale di Pittura, Scultura e Grafica "Giovanni Gronchi" (2004)

**NUMERO DI INVENTARIO:**

**COLLOCAZIONE:** Comune di Pontedera – Corso G. Matteotti 37, Pontedera (Pisa)



**AUTORE:** Berni, Augusto

**TITOLO:** *Marina*

**DATAZIONE:** 2010

**TECNICA:** acrilico su tela

**MISURE:** cm 50 x 70

**STATO DI CONSERVAZIONE:** ottimo

**NOTE:** cornice in legno dorato

**ACQUISIZIONE:** opera partecipante al Premio Nazionale di Pittura, Scultura e Grafica "Giovanni Gronchi" (2011)

**NUMERO DI INVENTARIO:**

**COLLOCAZIONE:** Comune di Pontedera – Corso G. Matteotti 37, Pontedera (Pisa)



**AUTORE:** Berni, Augusto

**TITOLO:** *Campagna romana*

**DATAZIONE:** 2010

**TECNICA:**

**MISURE:** cm 50 x 70

**STATO DI CONSERVAZIONE:** ottimo

**NOTE:** firmato in basso a sinistra; cornice in legno marrone

**ACQUISIZIONE:** opera partecipante al Premio Nazionale di Pittura, Scultura e Grafica "Giovanni Gronchi" (2011)

**NUMERO DI INVENTARIO:**

**COLLOCAZIONE:** Comune di Pontedera – Corso G. Matteotti 37, Pontedera (Pisa)

**AUTORE:** Bertoncini, Giovanni

**TITOLO:** *Composizione n.13*

**DATAZIONE:** 1989

**TECNICA:** fiori essiccati incollati su cartoncino

**MISURE:** cm 40 x 30

**STATO DI CONSERVAZIONE:** buono

**NOTE:** firmato in basso a destra; cornice in legno scuro

**ACQUISIZIONE:** donazione da parte dell'artista in seguito ad una mostra promossa dall'Amministrazione Comunale

**NUMERO DI INVENTARIO:**

**COLLOCAZIONE:** Comune di Pontedera – Corso G. Matteotti 37,  
Pontedera (Pisa)



**AUTORE:** Berrettini, Mauro

**TITOLO:** *L'altro spazio*

**DATAZIONE:** 2006

**TECNICA:**

**MISURE:** cm 54 x 31 x 67

**STATO DI CONSERVAZIONE:** ottimo

**NOTE:**

**ACQUISIZIONE:** donazione da parte dell'artista

**NUMERO DI INVENTARIO:**

**COLLOCAZIONE:** Comune di Pontedera – Corso G. Matteotti 37,  
Pontedera (Pisa)



**AUTORE:** Berrettini, Mauro

**TITOLO:** *Con gli occhi chiusi*

**DATAZIONE:** 2006

**TECNICA:** travertino policromo

**MISURE:** cm 42 x 64 x 53

**STATO DI CONSERVAZIONE:** ottimo

**NOTE:**

**ACQUISIZIONE:** donazione da parte dell'artista

**NUMERO DI INVENTARIO:**

**COLLOCAZIONE:** Comune di Pontedera – Corso G. Matteotti 37,  
Pontedera (Pisa)



**AUTORE:** Bertini, Marcello

**TITOLO:** *Campo di fiori bianchi e rosa*

**DATAZIONE:** 2003

**TECNICA:** olio su tela

**MISURE:** cm 70 x 70

**STATO DI CONSERVAZIONE:** buono

**NOTE:** firmato in basso a destra

**ACQUISIZIONE:** donazione da parte dell'artista in seguito alla mostra personale *Lirismi e magie colorati 1997-2007*, presso il Centro per l'Arte Otello Cirri nel 2007

**NUMERO DI INVENTARIO:**

**COLLOCAZIONE:** Sede Polizia Municipale – Via Fratelli Bandiera 21, Pontedera (Pisa)



**AUTORE:** Bicci, Lorenzo

**TITOLO:** *Strana partita*

**DATAZIONE:** 1994

**TECNICA:** olio su tela

**MISURE:** cm 51 x 65,5

**STATO DI CONSERVAZIONE:** ottimo

**NOTE:** firmato e datato in basso a destra

**ACQUISIZIONE:** donazione da parte dell'artista in seguito ad una mostra promossa dall'Amministrazione Comunale

**NUMERO DI INVENTARIO:**

**COLLOCAZIONE:** Comune di Pontedera – Corso G. Matteotti 37, Pontedera (Pisa)



**AUTORE:** Biongue, Cheikh

**TITOLO:**

**DATAZIONE:** X secolo

**TECNICA:** fusione in metallo

**MISURE:** cm 60 x 20 x 15

**STATO DI CONSERVAZIONE:** ottimo

**NOTE:**

**ACQUISIZIONE:** donazione

**NUMERO DI INVENTARIO:**

**COLLOCAZIONE:** Comune di Pontedera – Corso G. Matteotti 37,  
Pontedera (Pisa)



**AUTORE:** Boisserolle, Vincent

**TITOLO:**

**DATAZIONE:** 2008

**TECNICA:** metallo fuso

**MISURE:** cm 38 x 15

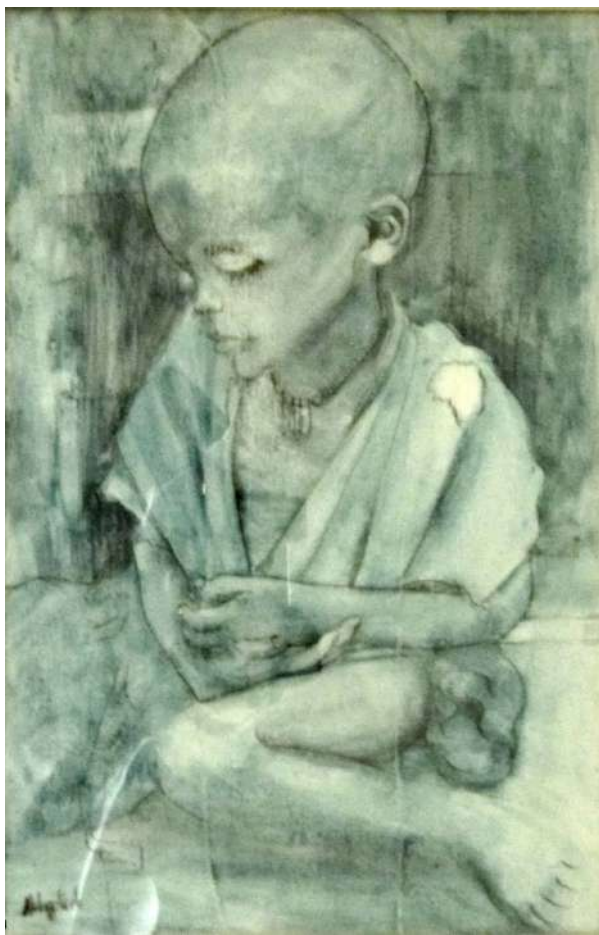
**STATO DI CONSERVAZIONE:** ottimo

**NOTE:** targhetta didascalica alla base della scultura

**ACQUISIZIONE:** donazione da parte della città di Fourchambault nel 2008

**NUMERO DI INVENTARIO:**

**COLLOCAZIONE:** Comune di Pontedera – Corso G. Matteotti 37, Pontedera (Pisa)



**AUTORE:** Bogliolo, Aldo

**TITOLO:** *Preghiera per un simbolo*

**DATAZIONE:** 1969

**TECNICA:** tempera su tavola

**MISURE:** cm 48,5 x 38

**STATO DI CONSERVAZIONE:** buono

**NOTE:** firmato in basso a sinistra

**ACQUISIZIONE:** donazione da parte dell'artista in seguito ad una mostra promossa dall'Amministrazione Comunale

**NUMERO DI INVENTARIO:** 39/0022859

**COLLOCAZIONE:** Comune di Pontedera – Corso G. Matteotti 37,  
Pontedera (Pisa)



**AUTORE:** Bonasia, Irene

**TITOLO:** *Albero al tramonto*

**DATAZIONE:** 1972

**TECNICA:** olio su tela

**MISURE:** cm 80 x 36

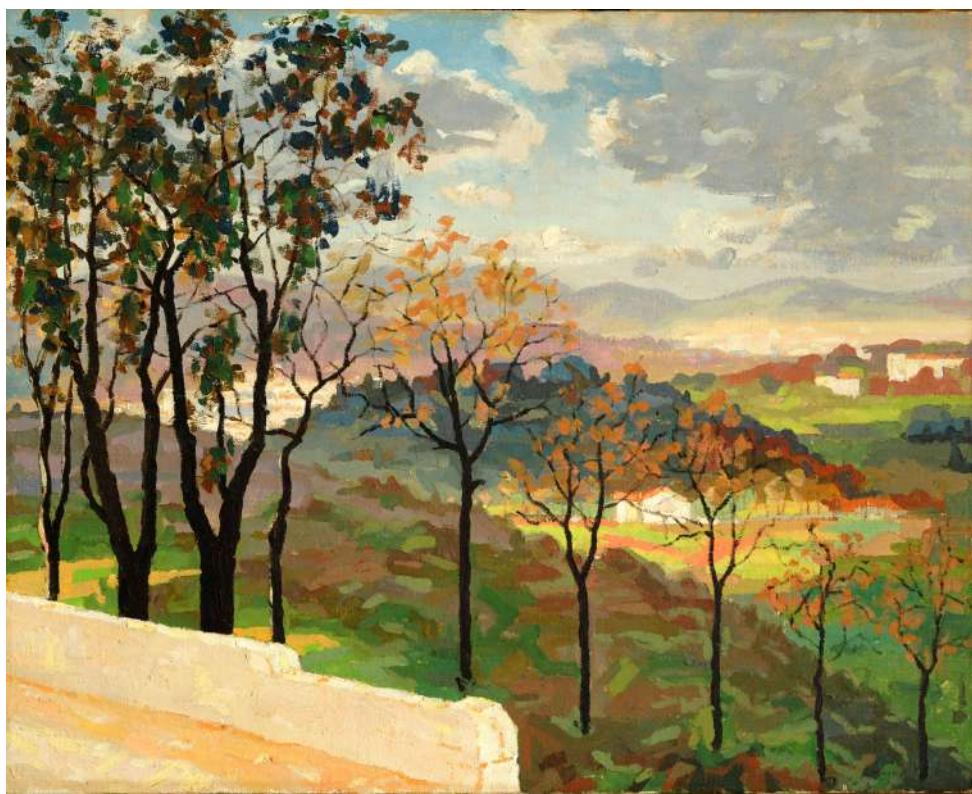
**STATO DI CONSERVAZIONE:** buono

**NOTE:** firmato in basso a destra

**ACQUISIZIONE:** donazione da parte dell'artista in seguito ad una mostra promossa dall'Amministrazione Comunale

**NUMERO DI INVENTARIO:** 55/0022914

**COLLOCAZIONE:** Comune di Pontedera – Corso G. Matteotti 37,  
Pontedera (Pisa)



**AUTORE:** Brandigi, Umberto

**TITOLO:** *Sprazzi di sole*

**DATAZIONE:** 1951

**TECNICA:** olio su tela

**MISURE:** 68 x 85 cm

**STATO DI CONSERVAZIONE:** ottimo

**NOTE:** firmato in basso a destra

**ACQUISIZIONE:** opera vincitrice del 2° premio al Premio "Città di Pontedera" (1951) ex aequo con l'opera *Autoritratto* di Rodolfo Marma

**NUMERO DI INVENTARIO:** 7/0022863

**COLLOCAZIONE:** Comune di Pontedera – Corso G. Matteotti 37, Pontedera (Pisa)



**AUTORE:** Caboni, Mauro

**TITOLO:** *Inverno*

**DATAZIONE:** 2019

**TECNICA:** tecnica mista su tavola

**MISURE:** 60 x 60 cm

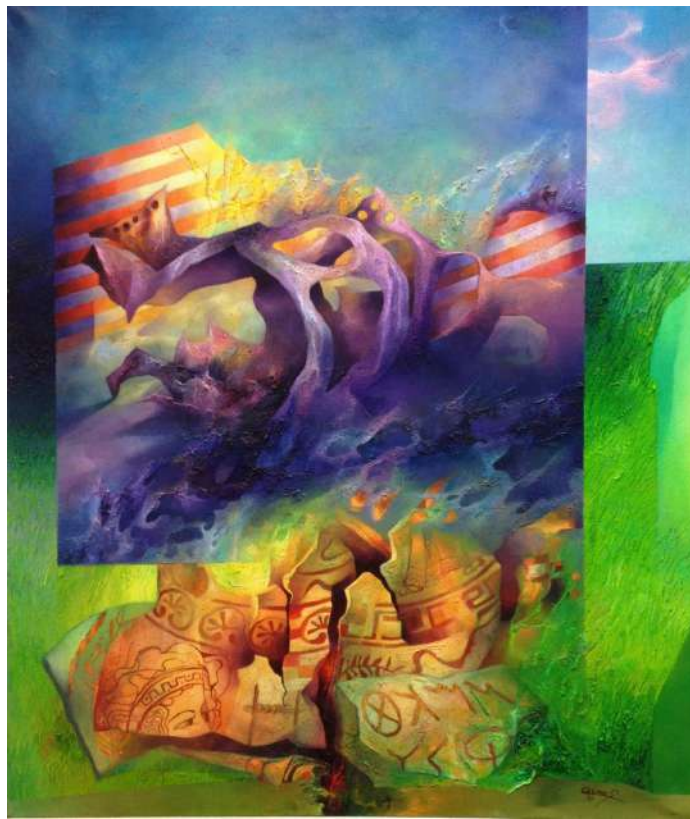
**STATO DI CONSERVAZIONE:** ottimo

**NOTE:**

**ACQUISIZIONE:** opera vincitrice del 2° premio al 24° Premio Nazionale di Pittura, Scultura e Grafica "Giovanni Gronchi"

**NUMERO DI INVENTARIO:**

**COLLOCAZIONE:** Comune di Pontedera – Corso G. Matteotti 37, Pontedera (Pisa)



**AUTORE:** Calamai, Giancarlo

**TITOLO:** *Frammenti sotto le scorie e rottami*

**DATAZIONE:** 1999

**TECNICA:** olio su tela

**MISURE:** cm 100 x 120

**STATO DI CONSERVAZIONE:** ottimo

**NOTE:** firmato in basso a destra

**ACQUISIZIONE:** donazione da parte dell'artista in seguito alla mostra *Rivisitazione Radici* presso il Centro per l'arte Otello Cirri nel 2004

**NUMERO DI INVENTARIO:**

**COLLOCAZIONE:** Comune di Pontedera – Corso G. Matteotti 37, Pontedera (Pisa)



**AUTORE:** Calamai, Giancarlo

**TITOLO:** *Confine N. 4*

**DATAZIONE:** 1990

**TECNICA:** olio su compensato

**MISURE:** cm 70 x 70

**STATO DI CONSERVAZIONE:** ottimo

**NOTE:** firmato e datato in basso a destra

**ACQUISIZIONE:** opera partecipante ad una delle edizioni del Premio "Città di Pontedera"

**NUMERO DI INVENTARIO:**

**COLLOCAZIONE:** Comune di Pontedera – Corso G. Matteotti 37,  
Pontedera (Pisa)



**AUTORE:** Calamai, Giancarlo

**TITOLO:** *Oltrepassare il confine*

**DATAZIONE:** 1991

**TECNICA:** olio su tela

**MISURE:** cm 80 x 100

**STATO DI CONSERVAZIONE:** ottimo

**NOTE:** cornice in legno chiaro; firmato e datato in basso a destra

**ACQUISIZIONE:** donazione da parte dell'artista

**NUMERO DI INVENTARIO:**

**COLLOCAZIONE:** Comune di Pontedera – Corso G. Matteotti 37,  
Pontedera (Pisa)



**AUTORE:** Calamai, Giancarlo

**TITOLO:**

**DATAZIONE:** 1999

**TECNICA:** acquerello e china su carta

**MISURE:** cm 54 x 38

**STATO DI CONSERVAZIONE:** buono

**NOTE:** firmato e datato in basso a destra; cornice in legno marrone e dorato;

**ACQUISIZIONE:** donazione da parte dell'artista

**NUMERO DI INVENTARIO:**

**COLLOCAZIONE:** Comune di Pontedera – Corso G. Matteotti 37, Pontedera (Pisa)



**AUTORE:** Calamai, Giancarlo

**TITOLO:** *Gruppo di figure*

**DATAZIONE:** 1969

**TECNICA:** olio su tela

**MISURE:** cm 80 x 60

**STATO DI CONSERVAZIONE:** ottimo

**NOTE:** firmato e datato in basso a destra; cornice in legno rosso e dorato;

**ACQUISIZIONE:** opera acquistata in seguito alla mostra personale presso la Casa della Cultura di Pontedera (1970)

**NUMERO DI INVENTARIO:**

**COLLOCAZIONE:** Comune di Pontedera – Corso G. Matteotti 37, Pontedera (Pisa)

**AUTORE:** Calamai, Giancarlo

**TITOLO:** *Nel mio studio 1970*

**DATAZIONE:** 1970

**TECNICA:** olio su tela

**MISURE:** cm 60 x 80

**STATO DI CONSERVAZIONE:** ottimo

**NOTE:** firmato in basso a destra

**ACQUISIZIONE:** opera acquistata in seguito alla mostra personale presso la Casa della Cultura di Pontedera (1970)

**NUMERO DI INVENTARIO:**

**COLLOCAZIONE:** Comune di Pontedera – Corso G. Matteotti 37,  
Pontedera (Pisa)



**AUTORE:** Calloni, Gioacchino

**TITOLO:** *Vaso di rose con angoliera*

**DATAZIONE:** 1991

**TECNICA:** olio su tela

**MISURE:** cm 50 x 70

**STATO DI CONSERVAZIONE:** buono

**NOTE:** firmato e datato in basso a destra; cornice in legno dorato

**ACQUISIZIONE:** donazione da parte dell'artista in seguito ad una mostra promossa dall'Amministrazione Comunale

**NUMERO DI INVENTARIO:**

**COLLOCAZIONE:** Comune di Pontedera – Corso G. Matteotti 37,  
Pontedera (Pisa)



**AUTORE:** Camori, Burbacae

**TITOLO:** *Senza titolo*

**DATAZIONE:** 2007

**TECNICA:** acrilico su tela

**MISURE:** cm 80 x 60

**STATO DI CONSERVAZIONE:** ottimo

**NOTE:** firmato e datato in basso a sinistra

**ACQUISIZIONE:**

**NUMERO DI INVENTARIO:**

**COLLOCAZIONE:** Comune di Pontedera – Corso G. Matteotti 37,  
Pontedera (Pisa)



**AUTORE:** Caponi, Dino

**TITOLO:** *Case di Siracusa*

**DATAZIONE:** 1954

**TECNICA:** olio su tela

**MISURE:** cm 90 x70

**STATO DI CONSERVAZIONE:** ottimo

**NOTE:** firmato e datato in basso a sinistra

**ACQUISIZIONE:** opera vincitrice del Premio "Città di Pontedera" (1955-56) ex-aequo con l'opera *Figura* di Oscar Gallo

**NUMERO DI INVENTARIO:** 103

**COLLOCAZIONE:** Comune di Pontedera – Corso G. Matteotti 37, Pontedera (Pisa)



**AUTORE:** Caponi, Dino

**TITOLO:** *Natura morta*

**DATAZIONE:** 1952

**TECNICA:** olio su tela

**MISURE:** cm 51 x 61

**STATO DI CONSERVAZIONE:** buono

**NOTE:** firmato in basso a destra; cornice in legno dorato; presenza di macchie dovute all'umidità lungo il contorno del dipinto

**ACQUISIZIONE:** opera vincitrice del Premio "Città di Pontedera" (1953-54) ex aequo con l'opera *Natura morta* di Enzo Faraoni

**NUMERO DI INVENTARIO:**

**COLLOCAZIONE:** Comune di Pontedera – Corso G. Matteotti 37, Pontedera (Pisa)



**AUTORE:** Caponi, Sabina

**TITOLO:** *Zop cat!*

**DATAZIONE:** 2007

**TECNICA:**

**MISURE:** cm 80 x 80

**STATO DI CONSERVAZIONE:** ottimo

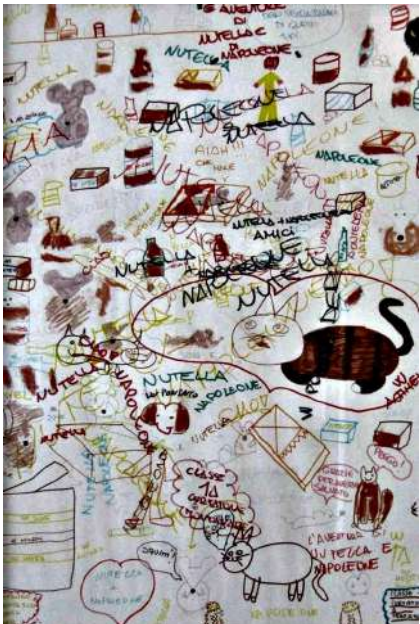
**NOTE:** cornice in legno argentato

**ACQUISIZIONE:** dono dell'artista al termine della mostra *Il Mondo di Rodari* presso il Centro per l'Arte Otello Cirri nel 2007

**NUMERO DI INVENTARIO:**

**COLLOCAZIONE:** Unione Valdera – Via delle Brigate Partigiane 4, Pontedera (Pisa)







**AUTORE:** Gli alunni della Scuola Media Curtatone, Scuola Media Gandhi, Scuola Media Pacinotti e il Liceo Scientifico XXV Aprile

**TITOLO:** *Officina Canuti*

**DATAZIONE:**

**TECNICA:** mista su carta

**MISURE:** cm 118 x 89

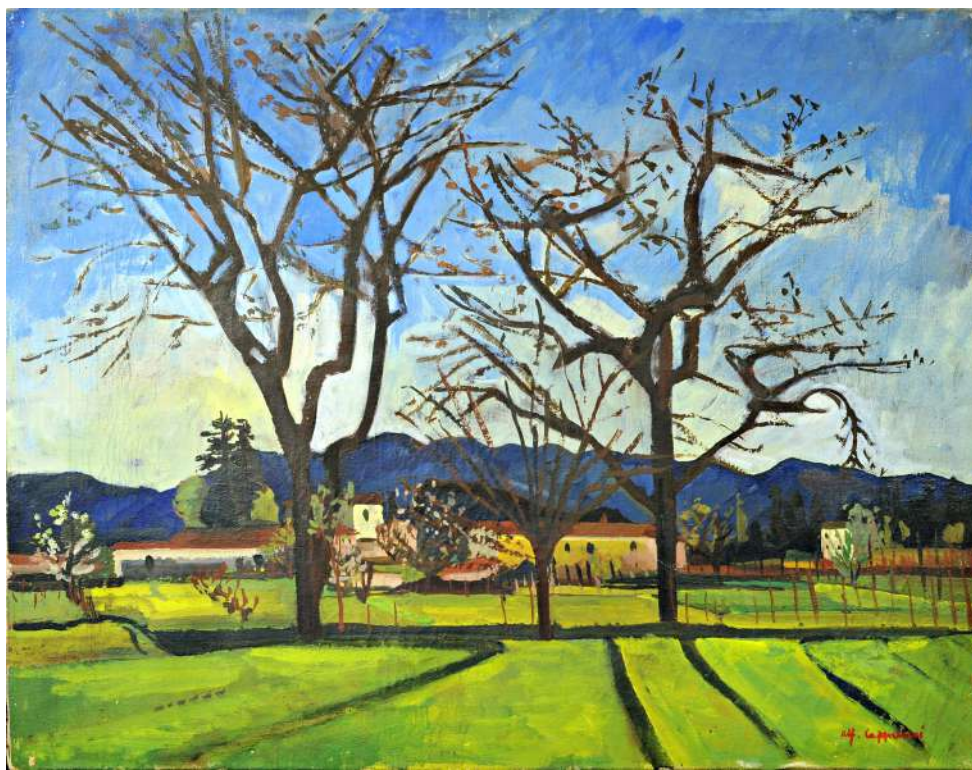
**STATO DI CONSERVAZIONE:** ottimo

**NOTE:** cornice in legno bianco

**ACQUISIZIONE:**

**NUMERO DI INVENTARIO:**

**COLLOCAZIONE:** Comune di Pontedera – Corso G. Matteotti 37,  
Pontedera (Pisa)



**AUTORE:** Cappellini, Alfiero

**TITOLO:** *Primavera 51*

**DATAZIONE:** 1951

**TECNICA:** olio su tela

**MISURE:** cm 80 x 100

**STATO DI CONSERVAZIONE:** ottimo

**NOTE:** firmato in basso a destra

**ACQUISIZIONE:** opera vincitrice del Premio "Città di Pontedera" (1951) ex- aequo con l'opera *Nudo* di Oscar Gallo

**NUMERO DI INVENTARIO:** 64

**COLLOCAZIONE:** Comune di Pontedera – Corso G. Matteotti 37, Pontedera (Pisa)



**AUTORE:** Cappello, Emanuele

**TITOLO:** *Paesaggio toscano*

**DATAZIONE:** 1992

**TECNICA:** olio su tela

**MISURE:** cm 40 x 50

**STATO DI CONSERVAZIONE:** ottimo

**NOTE:**

**ACQUISIZIONE:** opera partecipante al Premio "Città di Pontedera"

**NUMERO DI INVENTARIO:**

**COLLOCAZIONE:** Comune di Pontedera – Corso G. Matteotti 37,  
Pontedera (Pisa)



**AUTORE:** Carmassi, Arturo

**TITOLO:** *Bosco d'Autunno*

**DATAZIONE:** 1988

**TECNICA:** litografia

**MISURE:** cm 95 x 80

**STATO DI CONSERVAZIONE:** ottimo

**NOTE:** firmato in basso a destra; tiratura di 150 esemplari, edizioni "Il Campanile", Lerici

**ACQUISIZIONE:** donazione da parte dell'artista

**NUMERO DI INVENTARIO:**

**COLLOCAZIONE:** Comune di Pontedera – Corso G. Matteotti 37, Pontedera (Pisa)



**AUTORE:** Casciano, Ottavio

**TITOLO:** *Riflessi sull'Era*

**DATAZIONE:** 1990

**TECNICA:** olio su tela

**MISURE:** cm 49 x 68

**STATO DI CONSERVAZIONE:** ottimo

**NOTE:** firmato in basso a sinistra

**ACQUISIZIONE:** donazione da parte dell'artista in seguito ad una mostra promossa dall'Amministrazione Comunale

**NUMERO DI INVENTARIO:**

**COLLOCAZIONE:** Comune di Pontedera – Corso G. Matteotti 37,  
Pontedera (Pisa)



**AUTORE:** Casciano, Ottavio

**TITOLO:** *Carabinieri*

**DATAZIONE:**

**TECNICA:** olio su tela

**MISURE:**

**STATO DI CONSERVAZIONE:** ottimo

**NOTE:** firmato in basso a destra

**ACQUISIZIONE:** donazione da parte dell'artista

**NUMERO DI INVENTARIO:**

**COLLOCAZIONE:** Comune di Pontedera – Corso G. Matteotti 37,  
Pontedera (Pisa)



**AUTORE:** Casciano, Ottavio

**TITOLO:** *Le castagne*

**DATAZIONE:** 1989

**TECNICA:** olio su tela

**MISURE:** cm 67 x 90

**STATO DI CONSERVAZIONE:** ottimo

**NOTE:** firmato e datato in basso a destra

**ACQUISIZIONE:** donazione da parte dell'artista in seguito ad una mostra promossa dall'Amministrazione Comunale

**NUMERO DI INVENTARIO:** 68

**COLLOCAZIONE:** Comune di Pontedera – Corso G. Matteotti 37,  
Pontedera (Pisa)



**AUTORE:** Casciano, Ottavio

**TITOLO:** *Sconforto e orgoglio*

**DATAZIONE:** 1990

**TECNICA:** olio su tela

**MISURE:** cm 140,5 x 80,5

**STATO DI CONSERVAZIONE:** ottimo

**NOTE:** firmato e datato in basso a sinistra

**ACQUISIZIONE:** donazione da parte dell'artista in seguito ad una mostra promossa dall'Amministrazione Comunale

**NUMERO DI INVENTARIO:** 81

**COLLOCAZIONE:** Comune di Pontedera – Corso G. Matteotti 37,  
Pontedera (Pisa)

**AUTORE:** Cavallini, Bruno

**TITOLO:** *Montagne rosse*

**DATAZIONE:** 1972

**TECNICA:** olio su tela

**MISURE:** cm 76 x 97

**STATO DI CONSERVAZIONE:** ottimo

**NOTE:** firmato e datato in basso a destra

**ACQUISIZIONE:** donazione da parte dell'artista in seguito ad una mostra promossa dall'Amministrazione Comunale

**NUMERO DI INVENTARIO:** 47/0022806

**COLLOCAZIONE:** Comune di Pontedera – Corso G. Matteotti 37,  
Pontedera (Pisa)

**AUTORE:** Cavallini, Emanuela

**TITOLO:** *Finestra*

**DATAZIONE:** 1980/1990

**TECNICA:** tecnica mista su carta assemblata

**MISURE:** cm 70 x 100

**STATO DI CONSERVAZIONE:**

**NOTE:**

**ACQUISIZIONE:** donazione da parte dell'artista

**NUMERO DI INVENTARIO:**

**COLLOCAZIONE:** Comune di Pontedera – Corso G. Matteotti 37,  
Pontedera (Pisa)

**AUTORE:** Cavallini, Emanuela

**TITOLO:** *Sinergia rossa*

**DATAZIONE:** 2007

**TECNICA:** inchiostri tipografici su cartone assemblato

**MISURE:** cm 70 x 100

**STATO DI CONSERVAZIONE:**

**NOTE:**

**ACQUISIZIONE:** donazione da parte dell'artista in seguito alla mostra *Palpiti dal vissuto* presso il Centro per l'arte Otello Cirri nel 2011

**NUMERO DI INVENTARIO:**

**COLLOCAZIONE:** Comune di Pontedera – Corso G. Matteotti 37, Pontedera (Pisa)



**AUTORE:** Cavallini, Emanuela

**TITOLO:** *Composizione*

**DATAZIONE:** 1989

**TECNICA:** tecnica mista su carta

**MISURE:** cm 81,5 x 111

**STATO DI CONSERVAZIONE:** ottimo

**NOTE:**

**ACQUISIZIONE:** donazione da parte dell'artista in seguito ad una mostra promossa dall'Amministrazione Comunale

**NUMERO DI INVENTARIO:**

**COLLOCAZIONE:** Comune di Pontedera – Corso G. Matteotti 37,  
Pontedera (Pisa)

**AUTORE:** Cecchetti, Daniele

**TITOLO:** *Bon a tirer*

**DATAZIONE:** 1986

**TECNICA:** matita nera su carta

**MISURE:** cm 12 x 16

**STATO DI CONSERVAZIONE:** buono

**NOTE:**

**ACQUISIZIONE:** donazione da parte dell'artista in seguito ad una mostra promossa dall'Amministrazione Comunale

**NUMERO DI INVENTARIO:**

**COLLOCAZIONE:** Comune di Pontedera – Corso G. Matteotti 37,  
Pontedera (Pisa)



**AUTORE:** Cecchini, Franco

**TITOLO:** *Segni d'acqua*

**DATAZIONE:** 2005

**TECNICA:** bassorilievo e acrilico

**MISURE:** cm 86,5 x 109,5

**STATO DI CONSERVAZIONE:** buono

**NOTE:** firmato sul retro

**ACQUISIZIONE:** donazione da parte dell'artista nel 2009

**NUMERO DI INVENTARIO:**

**COLLOCAZIONE:** Comune di Pontedera – Corso G. Matteotti 37,  
Pontedera (Pisa)



**AUTORE:** Cellanetti, Sandro

**TITOLO:** *Macchina aliena rapisce un paese italiano*

**DATAZIONE:** 2019

**TECNICA:** tecnica mista su tela

**MISURE:** cm 60 x 80

**STATO DI CONSERVAZIONE:** ottimo

**NOTE:** firmato in basso a sinistra

**ACQUISIZIONE:** donazione da parte dell'artista nel 2019; opera partecipante al 24° Premio Nazionale di Pittura, Scultura e Grafica "Giovanni Gronchi"

**NUMERO DI INVENTARIO:**

**COLLOCAZIONE:** Comune di Pontedera – Corso G. Matteotti 37, Pontedera (Pisa)



**AUTORE:** Cerasa, Lino

**TITOLO:** *Muraglia umana*

**DATAZIONE:** 1955

**TECNICA:** olio su tela

**MISURE:** cm 100 x 70

**STATO DI CONSERVAZIONE:** pessimo

**NOTE:** presenza di numerosi distacchi della pellicola pittorica

**ACQUISIZIONE:** opera vincitrice del Premio Autunno Pontederese al Premio Città di Pontedera (1955-56)

**NUMERO DI INVENTARIO:** 122/0022891

**COLLOCAZIONE:** Comune di Pontedera – Corso G. Matteotti 37, Pontedera (Pisa)



**AUTORE:** Checchi, Arturo

**TITOLO:** *Sera autunnale*

**DATAZIONE:**

**TECNICA:** olio su tela

**MISURE:** cm 70 x 90

**STATO DI CONSERVAZIONE:** pessimo

**NOTE:** firmato in basso a destra

**ACQUISIZIONE:** opera vincitrice del Premio "Città di Pontedera" (1948)

**NUMERO DI INVENTARIO:** 56

**COLLOCAZIONE:** Comune di Pontedera – Corso G. Matteotti 37, Pontedera (Pisa)



**AUTORE:** Checchi, Arturo

**TITOLO:** *Capponcelli*

**DATAZIONE:** 1941

**TECNICA:** olio su tela

**MISURE:** cm 53 x 90

**STATO DI CONSERVAZIONE:** ottimo

**NOTE:**

**ACQUISIZIONE:** opera vincitrice del Premio "Città di Pontedera" (1949)

**NUMERO DI INVENTARIO:** 113

**COLLOCAZIONE:** Comune di Pontedera – Corso G. Matteotti 37, Pontedera (Pisa)



**AUTORE:** Chesi, Giuseppe

**TITOLO:** *Il tetto era rosso*

**DATAZIONE:** 1972

**TECNICA:** olio su tela

**MISURE:** cm 50 x 70

**STATO DI CONSERVAZIONE:** buono

**NOTE:** firmato in basso a sinistra

**ACQUISIZIONE:** donazione da parte dell'artista in seguito ad una mostra promossa dall'Amministrazione Comunale

**NUMERO DI INVENTARIO:** 6835

**COLLOCAZIONE:** Comune di Pontedera – Corso G. Matteotti 37,  
Pontedera (Pisa)



**AUTORE:** Chetoni, Mauro

**TITOLO:** *Natura morta sulla collina*

**DATAZIONE:** 1966

**TECNICA:** olio su tela

**MISURE:** cm 65 x 80

**STATO DI CONSERVAZIONE:** pessimo

**NOTE:** presenza di lacerazioni lungo i margini del dipinto

**ACQUISIZIONE:** opera partecipante ad una delle edizioni del Premio "Città di Pontedera"

**NUMERO DI INVENTARIO:** 66

**COLLOCAZIONE:** Comune di Pontedera – Corso G. Matteotti 37, Pontedera (Pisa)



**AUTORE:** Chironi, Mirella

**TITOLO:** *Figura alla finestra*

**DATAZIONE:**

**TECNICA:** olio su tela

**MISURE:** cm 50 x 40

**STATO DI CONSERVAZIONE:** buono

**NOTE:** firmato in basso a destra; cornice modanata in legno bianco e azzurro

**ACQUISIZIONE:** donazione da parte dell'artista in seguito ad una mostra personale promossa dall'Amministrazione Comunale

**NUMERO DI INVENTARIO:** 58/0022823

**COLLOCAZIONE:** Comune di Pontedera – Corso G. Matteotti 37, Pontedera (Pisa)



**AUTORE:** Ciampalini, Gabrio

**TITOLO:** *Libertà, libertà*

**DATAZIONE:** 2009

**TECNICA:** tecnica mista

**MISURE:** cm 157 x 220

**STATO DI CONSERVAZIONE:** ottimo

**NOTE:**

**ACQUISIZIONE:** donazione da parte dell'artista in seguito alla mostra *Gabrio Ciampalini: demiurgo di un universo artistico per il nuovo millennio* presso il Centro per l'Arte Otello Cirri nel 2009

**NUMERO DI INVENTARIO:**

**COLLOCAZIONE:** Comune di Pontedera – Corso G. Matteotti 37, Pontedera (Pisa)



**AUTORE:** Ciampalini, Gabrio

**TITOLO:** *Senza titolo*

**DATAZIONE:** 2009

**TECNICA:** tecnica mista

**MISURE:** cm 30 x 70

**STATO DI CONSERVAZIONE:** buono

**NOTE:** firmato in basso a destra

**ACQUISIZIONE:** donazione da parte dell'artista

**NUMERO DI INVENTARIO:**

**COLLOCAZIONE:** Comune di Pontedera – Corso G. Matteotti 37,  
Pontedera (Pisa)



**AUTORE:** Cioppa, Angelica

**TITOLO:** *Margherite*

**DATAZIONE:** 2004

**TECNICA:** olio su tela

**MISURE:** cm 105 x 140

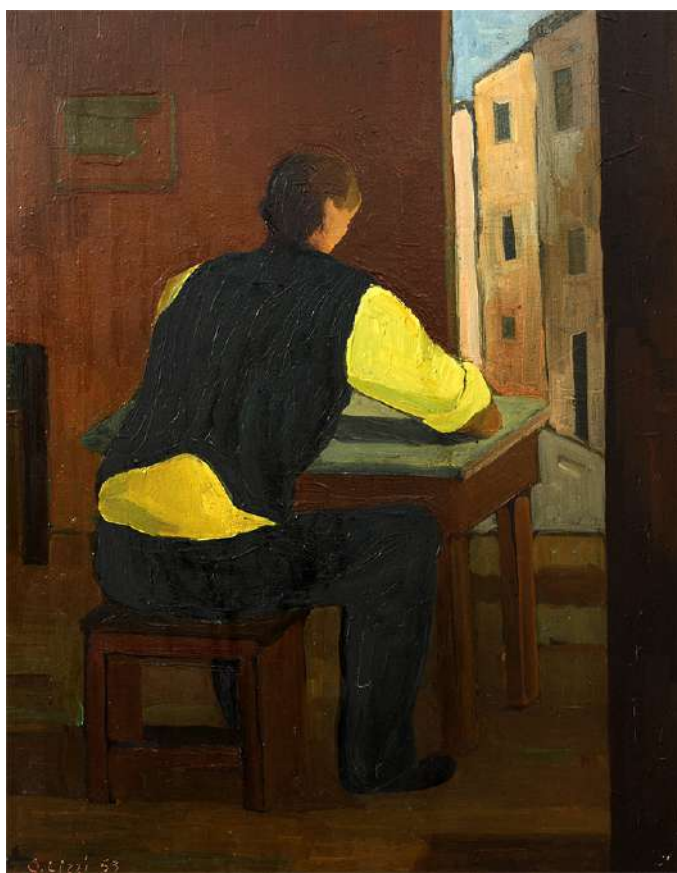
**STATO DI CONSERVAZIONE:** ottimo

**NOTE:** firmato e datato in basso a sinistra; cornice in plastica nera

**ACQUISIZIONE:** donazione da parte dell'artista in seguito alla mostra *Angelica e i suoi fiori* presso il Centro per l'Arte Otello Cirri nel 2006

**NUMERO DI INVENTARIO:**

**COLLOCAZIONE:** Comune di Pontedera – Corso G. Matteotti 37, Pontedera (Pisa)



**AUTORE:** Cirri, Otello

**TITOLO:** *Uomo seduto*

**DATAZIONE:** 1953

**TECNICA:** olio su faesite

**MISURE:** cm 61 x 46

**STATO DI CONSERVAZIONE:** ottimo

**NOTE:** firmato e datato in basso a sinistra; cornice modanata in legno marrone

**ACQUISIZIONE:** opera partecipante al Premio "Città di Pontedera" (1953-54)

**NUMERO DI INVENTARIO:** 53

**COLLOCAZIONE:** Comune di Pontedera – Corso G. Matteotti 37, Pontedera (Pisa)



**AUTORE:** Cirri, Otello

**TITOLO:** *Paesaggio volterrano*

**DATAZIONE:** 1957

**TECNICA:** olio su tela

**MISURE:** cm 120 x 80

**STATO DI CONSERVAZIONE:** mediocre

**NOTE:** firmato e datato in basso a destra; cornice in legno dorato; presenza di rigonfiamenti nella tela e caduta di pellicola pittorica dovuti all'umidità

**ACQUISIZIONE:** opera vincitrice del Premio ENAL Provinciale di Pisa al Premio "Città di Pontedera" (1959)

**NUMERO DI INVENTARIO:** 52

**COLLOCAZIONE:** Comune di Pontedera – Corso G. Matteotti 37, Pontedera (Pisa)



**AUTORE:** Cirri, Otello

**TITOLO:** *Natura morta*

**DATAZIONE:** 1973

**TECNICA:** olio su tela

**MISURE:** cm 68 x 98

**STATO DI CONSERVAZIONE:** ottimo

**NOTE:** firmato e datato in basso a destra; cornice modanata in legno marrone e dorato

**ACQUISIZIONE:** donazione da parte dell'artista in seguito alla mostra *Antologica* presso il Centro per l'Arte Otello Cirri nel 2003

**NUMERO DI INVENTARIO:**

**COLLOCAZIONE:** Comune di Pontedera – Corso G. Matteotti 37, Pontedera (Pisa)



**AUTORE:** Comparini, Valerio

**TITOLO:** *Faretra con bastoni*

**DATAZIONE:** 1992

**TECNICA:** scultura in acciaio e bastoni in legno

**MISURE:** cm 254 x 128 x 25

**STATO DI CONSERVAZIONE:** ottimo

**NOTE:**

**ACQUISIZIONE:** donazione da parte dell'artista (nel 2007) in seguito alla mostra *Uccellacci e uccellini, e altre storie: scultura, pittura, video* presso il Centro per l'Arte Otello Cirri nel 2005

**NUMERO DI INVENTARIO:**

**COLLOCAZIONE:** Comune di Pontedera – Corso G. Matteotti 37, Pontedera (Pisa)



**AUTORE:** Corsi, Carlo

**TITOLO:** *Dietro la tenda*

**DATAZIONE:** 1961

**TECNICA:** tempera su tavola

**MISURE:** cm 70 x 50

**STATO DI CONSERVAZIONE:** ottimo

**NOTE:** firmato in basso a sinistra; cornice in legno bianco

**ACQUISIZIONE:** opera vincitrice del Premio "Città di Pontedera" (1961-62) ex-aequo con l'opera *Primavera* di Giuseppe Zigaina

**NUMERO DI INVENTARIO:** 22/0022831

**COLLOCAZIONE:** Comune di Pontedera – Corso G. Matteotti 37, Pontedera (Pisa)



**AUTORE:** Costa, Romano

**TITOLO:** *Vagoni gialli*

**DATAZIONE:** 1975

**TECNICA:** olio su compensato

**MISURE:** cm 76,5 x 62

**STATO DI CONSERVAZIONE:** ottimo

**NOTE:** firmato in basso a destra; cornice in legno dorato

**ACQUISIZIONE:** donazione da parte dell'artista in seguito ad una mostra promossa dall'Amministrazione Comunale

**NUMERO DI INVENTARIO:** 117/0022937

**COLLOCAZIONE:** Comune di Pontedera – Corso G. Matteotti 37, Pontedera (Pisa)