



COMUNE DI PONTEDERA

CENSIMENTO PATRIMONIO ARTISTICO

L - R

CENSIMENTO PATRIMONIO ARTISTICO

a cura di Silvia Guidi



COMUNE DI PONTEDERA

REVISIONE SCHEDE

Veronica Falciano

Lorenzo Barba

PROGETTO GRAFICO E IMPAGINAZIONE

Lorenzo Barba



AUTORE: Lanini, Loris

TITOLO: *Figurazione*

DATAZIONE: 1983

TECNICA: tecnica mista su compensato

MISURE: cm 80 x 100

STATO DI CONSERVAZIONE: buono

NOTE: firmato in basso a sinistra; cornice in legno dorato

ACQUISIZIONE: opera partecipante ad una delle edizioni del Premio "Città di Pontedera"

NUMERO DI INVENTARIO:

COLLOCAZIONE: Comune di Pontedera – Corso G. Matteotti 37,
Pontedera (Pisa)



AUTORE: Lanini, Loris

TITOLO: *Paesaggio in collina*

DATAZIONE: 1958

TECNICA: olio su tela

MISURE: cm 75 x 115

STATO DI CONSERVAZIONE: buono

NOTE: firmato in basso a sinistra; cornice in legno beige; presenza di crepa da essiccamento dello strato pittorico più denso

ACQUISIZIONE: opera vincitrice del premio aggiunto del Comune di Pontedera al Premio "Città di Pontedera" (1959)

NUMERO DI INVENTARIO:

COLLOCAZIONE: Comune di Pontedera – Corso G. Matteotti 37, Pontedera (Pisa)



AUTORE: Lanini, Loris

TITOLO: *Natura morta con violino*

DATAZIONE: 1949

TECNICA: olio su faesite

MISURE: cm 40 x 51

STATO DI CONSERVAZIONE: mediocre

NOTE: presenza di crepe e rigonfiamenti su tutta la tela
(probabilmente dovuti all'umidità)

ACQUISIZIONE: opera partecipante al Premio "Città di Pontedera"
(1949)

NUMERO DI INVENTARIO:

COLLOCAZIONE: Comune di Pontedera – Corso G. Matteotti 37,
Pontedera (Pisa)



AUTORE: Lanini, Gianpaolo

TITOLO: *Paesaggio sardo*

DATAZIONE: 2001

TECNICA: olio su tavola

MISURE: cm 80 x 108

STATO DI CONSERVAZIONE: ottimo

NOTE: firmato in basso a destra; cornice in legno dorato

ACQUISIZIONE: donazione da parte dell'artista nel 2011 in seguito alla mostra *Family Values. Una Famiglia ad Arte: Loris, Giampaolo, Alessandro Lanini* presso il Centro per l'arte Otello Cirri nel 2009

NUMERO DI INVENTARIO:

COLLOCAZIONE: Comune di Pontedera – Corso G. Matteotti 37, Pontedera (Pisa)



AUTORE: Lapi, Paolo

TITOLO: *Composizione*

DATAZIONE: 1993

TECNICA: acrilico su tela

MISURE: cm 70 x 80

STATO DI CONSERVAZIONE: buono

NOTE: firmato in basso a destra

ACQUISIZIONE: donazione da parte dell'artista in seguito ad una mostra promossa dall'Amministrazione Comunale

NUMERO DI INVENTARIO:

COLLOCAZIONE: Comune di Pontedera – Corso G. Matteotti 37,
Pontedera (Pisa)



AUTORE: Lapi, Paolo

TITOLO: *Senza titolo*

DATAZIONE: 2001

TECNICA: acquerello su tavola

MISURE: cm 80 x 120

STATO DI CONSERVAZIONE: buono

NOTE: firmato in basso a destra

ACQUISIZIONE: donazione da parte dell'artista in seguito ad una mostra promossa dall'Amministrazione Comunale

NUMERO DI INVENTARIO:

COLLOCAZIONE: Comune di Pontedera – Corso G. Matteotti 37, Pontedera (Pisa)



AUTORE: Lapi, Paolo

TITOLO: *Siepe*

DATAZIONE: 1997

TECNICA: acrilico e tecnica mista

MISURE: cm 90 x 60

STATO DI CONSERVAZIONE: buono

NOTE:

ACQUISIZIONE:

NUMERO DI INVENTARIO:

COLLOCAZIONE: Comune di Pontedera – Corso G. Matteotti 37,
Pontedera (Pisa)



AUTORE: Liberali, Silvana

TITOLO: *Notturmo*

DATAZIONE:

TECNICA: acrilico su tela

MISURE: cm 50 x 70

STATO DI CONSERVAZIONE: ottimo

NOTE:

ACQUISIZIONE: donazione da parte dell'artista in seguito alla mostra *Dibattito sul Contemporaneo: Giuseppe Fernando Palagano-Silvana Liberali* presso il Centro per l'arte Otello Cirri nel 2013

NUMERO DI INVENTARIO:

COLLOCAZIONE: Comune di Pontedera – Corso G. Matteotti 37, Pontedera (Pisa)



AUTORE: Lo Bartolo, Giuseppe

TITOLO: *Santiago 1991 (Mulatta)*

DATAZIONE: 1991

TECNICA: fotografia

MISURE: cm 30 x 40

STATO DI CONSERVAZIONE: ottimo

NOTE: cornice liscia in legno marrone

ACQUISIZIONE: donazione da parte dell'artista in seguito alla mostra fotografica *A Cuba Retrospectiva Fotografica di Giuseppe Lo Bartolo* presso il Centro per l'arte Otello Cirri nel 2010

NUMERO DI INVENTARIO:

COLLOCAZIONE: Comune di Pontedera – Corso G. Matteotti 37, Pontedera (Pisa)



AUTORE: Lombardo, Simona

TITOLO: *Miao, viva la libertà*

DATAZIONE: 1991

TECNICA: tecnica mista su tela

MISURE: cm 80 x 80

STATO DI CONSERVAZIONE: ottimo

NOTE: cornice in legno argentato

ACQUISIZIONE: donazione da parte dell'artista in seguito alla mostra *Il Mondo di Rodari* presso il Centro per l'Arte Otello Cirri nel 2007

NUMERO DI INVENTARIO:

COLLOCAZIONE: Unione Valdera – Via delle Brigate Partigiane 4, Pontedera (Pisa)



AUTORE: Lotti, Dilvo

TITOLO: *Panorama di una vecchia città*

DATAZIONE: 1948

TECNICA: olio su tela

MISURE: cm 40 x 60

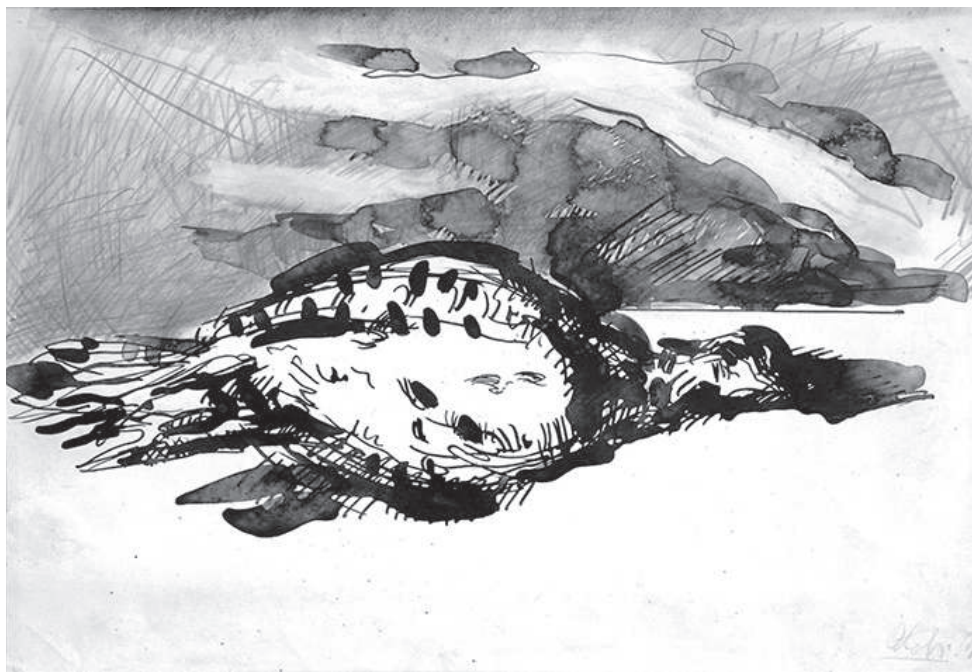
STATO DI CONSERVAZIONE: ottimo

NOTE: cornice in legno dorato

ACQUISIZIONE: opera vincitrice del Premio "Città di Pontedera" (1948)

NUMERO DI INVENTARIO:

COLLOCAZIONE: Comune di Pontedera – Corso G. Matteotti 37, Pontedera (Pisa)



AUTORE: Lotti, Dilvo

TITOLO: *Fagiano*

DATAZIONE: 1943

TECNICA: tecnica mista su carta

MISURE: cm 28 x 40

STATO DI CONSERVAZIONE: ottimo

NOTE: firmato e datato in basso a destra; cornice in legno chiaro

ACQUISIZIONE: opera partecipante ad una delle edizioni del Premio "Città di Pontedera"

NUMERO DI INVENTARIO:

COLLOCAZIONE: Comune di Pontedera – Corso G. Matteotti 37, Pontedera (Pisa)



AUTORE: Lupi, Luca

TITOLO: *La ragazza sul fiume, Wuhan*

DATAZIONE: 2008

TECNICA: stampa a pigmenti

MISURE: cm 100 x 150

STATO DI CONSERVAZIONE: buono

ACQUISIZIONE: donazione da parte dell'artista in seguito alla mostra *Luca Lupi: Cina. Il sentimento dello spazio* presso il Centro per l'Arte Otello Cirri nel 2010

NUMERO DI INVENTARIO:

COLLOCAZIONE: Comune di Pontedera – Corso G. Matteotti 37, Pontedera (Pisa)



AUTORE: Maccheroni, Daniela

TITOLO: *Autoritratto con pipa*

DATAZIONE: 2005

TECNICA: olio su tela

MISURE: cm 100 x 60

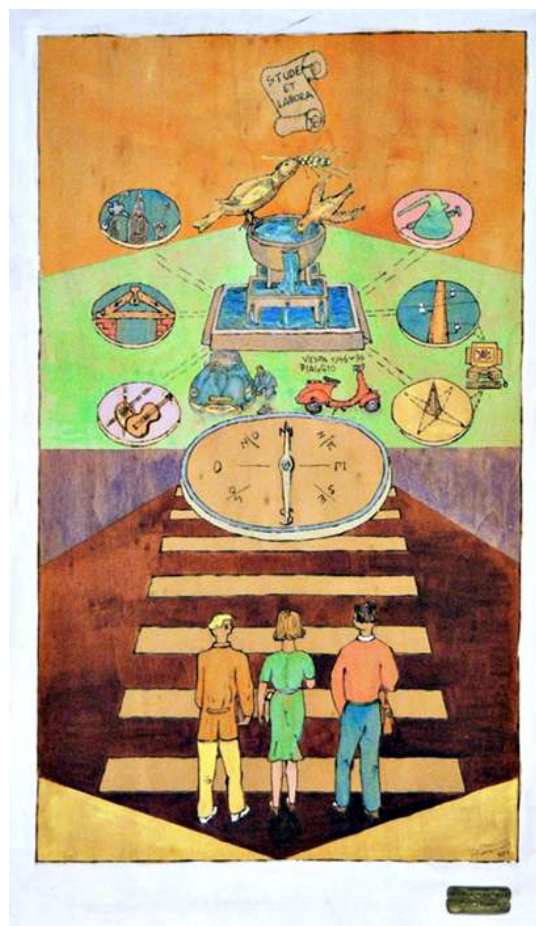
STATO DI CONSERVAZIONE: ottimo

NOTE: firmato e datato in basso a sinistra; cornice in legno chiaro

ACQUISIZIONE: donazione da parte dell'artista in seguito alla mostra *Una folle poesia* del 2010

NUMERO DI INVENTARIO:

COLLOCAZIONE: Comune di Pontedera – Corso G. Matteotti 37, Pontedera (Pisa)



AUTORE: Maccianti, Mauro

TITOLO: *Orientamento verso il lavoro*

DATAZIONE: 1996

TECNICA: acrilico su compensato

MISURE: cm 70 x 52

STATO DI CONSERVAZIONE: ottimo

NOTE: firmato in basso a destra; cornice in legno dorato

ACQUISIZIONE: donazione da parte dell'artista in seguito al 50° Anniversario della Vespa Piaggio

NUMERO DI INVENTARIO:

COLLOCAZIONE: Comune di Pontedera – Corso G. Matteotti 37, Pontedera (Pisa)



AUTORE: Maccianti, Mauro

TITOLO: *Il Comune di Pontedera e il busto del Signor Sindaco*

DATAZIONE: 2001

TECNICA: minisbalzo su rame

MISURE: cm 56 x 44

STATO DI CONSERVAZIONE: ottimo

NOTE: firmato in basso a destra; cornice in legno dorato

ACQUISIZIONE: donazione da parte dell'artista nel 2009

NUMERO DI INVENTARIO:

COLLOCAZIONE: Comune di Pontedera – Corso G. Matteotti 37,
Pontedera (Pisa)

AUTORE: Maffi, Ugo

TITOLO: *L'ombra fluttuante del Re*

DATAZIONE: 1987

TECNICA: tecnica mista su tela

MISURE: cm 116 x 73

STATO DI CONSERVAZIONE: buono

NOTE: firmato e datato in basso a sinistra

ACQUISIZIONE: donazione da parte dell'artista in seguito alla mostra *Ugo Maffi: Variazione sulla notte* del 1990

NUMERO DI INVENTARIO:

COLLOCAZIONE: Comune di Pontedera – Corso G. Matteotti 37,
Pontedera (Pisa)



AUTORE: Maffi, Ugo

TITOLO: *Terra degli Angeli*

DATAZIONE: 2001

TECNICA: olio su tela e foglia d'oro

MISURE: cm 70 x 120

STATO DI CONSERVAZIONE: buono

NOTE: cornice di legno chiaro

ACQUISIZIONE: donazione da parte dell'artista in seguito ad una mostra tenuta presso la Fondazione Piaggio

NUMERO DI INVENTARIO:

COLLOCAZIONE: Comune di Pontedera – Corso G. Matteotti 37, Pontedera (Pisa)

AUTORE: Mantegna, Raffaele

TITOLO: *Tre volti*

DATAZIONE: 2012

TECNICA: acrilico su tavola

MISURE: cm 50 x 71

STATO DI CONSERVAZIONE: buono

NOTE: firmato in basso a sinistra; cornice in legno marrone scuro

ACQUISIZIONE: donazione da parte dell'artista in seguito ad una mostra promossa dall'Amministrazione Comunale

NUMERO DI INVENTARIO:

COLLOCAZIONE: Comune di Pontedera – Corso G. Matteotti 37,
Pontedera (Pisa)



AUTORE: Manzù, Giacomo

TITOLO: *Partigiano morto*

DATAZIONE: 1945

TECNICA: grafica

MISURE: cm 48 x 34

STATO DI CONSERVAZIONE: buono

NOTE: firmato in basso a sinistra; cornice in legno marrone scuro

ACQUISIZIONE:

NUMERO DI INVENTARIO:

COLLOCAZIONE: Comune di Pontedera – Corso G. Matteotti 37,
Pontedera (Pisa)



AUTORE: Marma, Rodolfo

TITOLO: *Autoritratto degli anni tristi*

DATAZIONE: 1951

TECNICA: olio su tela

MISURE: cm 77 x 51

STATO DI CONSERVAZIONE: ottimo

NOTE: firmato in basso a destra; cornice in legno dorato

ACQUISIZIONE: opera vincitrice del 2° premio al Premio Pontedera (1951) ex aequo con l'opera *Sprazzi di sole* di Umberto Brandigi

NUMERO DI INVENTARIO: 1/0022819

COLLOCAZIONE: Comune di Pontedera – Corso G. Matteotti 37, Pontedera (Pisa)



AUTORE: Martini, Vincenzo

TITOLO: *Davanti al Duomo*

DATAZIONE: 2008

TECNICA: olio con acrilico su tavola

MISURE: cm 80 x 90

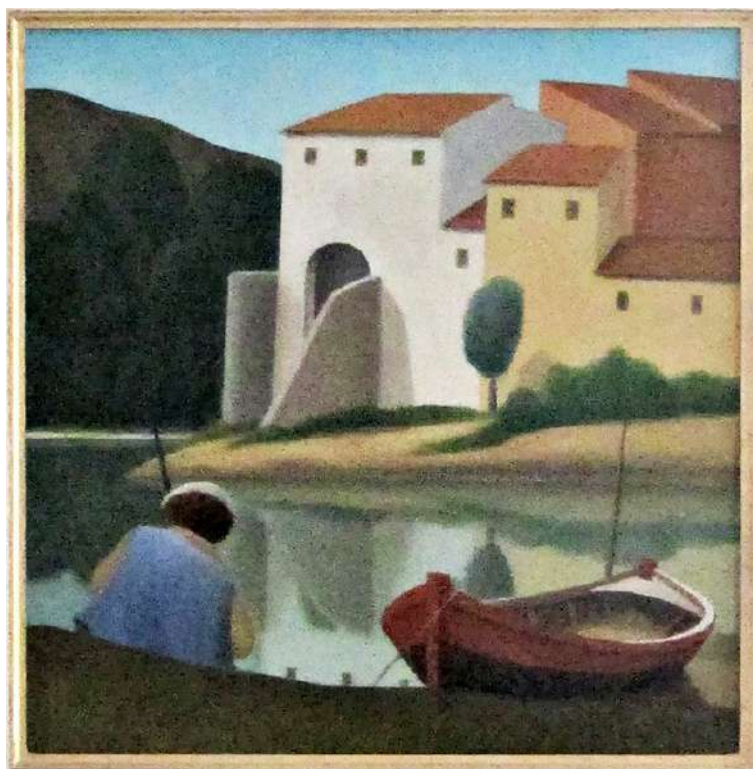
STATO DI CONSERVAZIONE: buono

NOTE: firmato in basso a sinistra; cornice in legno bianco e azzurro

ACQUISIZIONE: donazione da parte dell'artista

NUMERO DI INVENTARIO:

COLLOCAZIONE: Comune di Pontedera – Corso G. Matteotti 37,
Pontedera (Pisa)



AUTORE: Masi, Roberto

TITOLO: *Pescatore*

DATAZIONE: 2008

TECNICA: olio su tela

MISURE: cm 40 x 40

STATO DI CONSERVAZIONE: ottimo

NOTE:

ACQUISIZIONE:

NUMERO DI INVENTARIO:

COLLOCAZIONE: Comune di Pontedera – Corso G. Matteotti 37,
Pontedera (Pisa)



AUTORE: Masoni, Romano

TITOLO: *Cadute*

DATAZIONE: 2002

TECNICA: piombo e foglia oro

MISURE: cm 270 x 140

STATO DI CONSERVAZIONE: ottimo

NOTE: opera realizzata in ricordo delle vittime degli attentati alle Twin Towers di New York dell'11 Settembre 2001

ACQUISIZIONE: donazione da parte dell'artista in seguito alla mostra *Derive* presso il Museo Piaggio nel 2002

NUMERO DI INVENTARIO:

COLLOCAZIONE: Comune di Pontedera – Corso G. Matteotti 37, Pontedera (Pisa)



AUTORE: Mello, Gianfranco

TITOLO: *L'attesa del peschereccio*

DATAZIONE: 1952

TECNICA: olio su cartone

MISURE: cm 60 x 83

STATO DI CONSERVAZIONE: buono

NOTE: cornice in legno marrone scuro; presenza di crepe da invecchiamento (craquelure)

ACQUISIZIONE: opera vincitrice del Premio "Città di Pontedera" (1952-53) ex aequo con l'opera *Dal mio studio di Parigi* di Renzo Agostini

NUMERO DI INVENTARIO: 150/0022884

COLLOCAZIONE: Comune di Pontedera – Corso G. Matteotti 37, Pontedera (Pisa)



AUTORE: Mencacci, Mario

TITOLO: *Street View*

DATAZIONE: 2014

TECNICA: fotografia, stampa su carta fotografica

MISURE: cm 20 x 30

STATO DI CONSERVAZIONE: ottimo

NOTE: firmato e datato in basso a destra; presenza di passepartout

ACQUISIZIONE: donazione da parte dell'artista in seguito alla mostra personale *Pontedera Street View* presso il Centro per l'Arte Otello Cirri nel 2016

NUMERO DI INVENTARIO:

COLLOCAZIONE: Comune di Pontedera – Corso G. Matteotti 37, Pontedera (Pisa)



AUTORE: Milia, Franco

TITOLO: *Figura*

DATAZIONE: 1954

TECNICA: olio su tela

MISURE: cm 98 x 38

STATO DI CONSERVAZIONE: buono

NOTE: firmato e datato in basso a destra; cornice in legno dorato

ACQUISIZIONE: opera vincitrice del Premio "Città di Pontedera" (1954-55) ex-aequo con l'opera *La Pignone* di Ferdinando Farulli

NUMERO DI INVENTARIO: 20/0022840

COLLOCAZIONE: Comune di Pontedera – Corso G. Matteotti 37, Pontedera (Pisa)



AUTORE: Molina, César

TITOLO: *Passarola* (bozzetto)

DATAZIONE: 2011

TECNICA: fusione in ferro

MISURE: cm 59 x 45 x 30

STATO DI CONSERVAZIONE: buono

NOTE:

ACQUISIZIONE:

NUMERO DI INVENTARIO:

COLLOCAZIONE: Comune di Pontedera – Corso G. Matteotti 37,
Pontedera (Pisa)



AUTORE: Momcilo, Nikolic

TITOLO: *The present of Kursumlij a public library*

DATAZIONE: 2003

TECNICA: tempera su plastica

MISURE: cm 52 x 51,2

STATO DI CONSERVAZIONE: buono

NOTE: cornice in legno liscio

ACQUISIZIONE: donazione da parte dell'artista

NUMERO DI INVENTARIO:

COLLOCAZIONE: Comune di Pontedera – Corso G. Matteotti 37,
Pontedera (Pisa)

AUTORE: Montagnani, Ivano

TITOLO: *Paesaggio*

DATAZIONE: 2012

TECNICA: china e guazzo con colori acrilici su carta

MISURE: cm 95 x 20

STATO DI CONSERVAZIONE: ottimo

NOTE:

ACQUISIZIONE: donazione da parte dell'artista in seguito alla mostra *Dibattito sul Contemporaneo: Gabriele Casarosa / Ivano Montagnani* presso il Centro per l'arte Otello Cirri nel 2012

NUMERO DI INVENTARIO:

COLLOCAZIONE: Comune di Pontedera – Corso G. Matteotti 37, Pontedera (Pisa)



AUTORE: Moriani, Milena

TITOLO: *Jolanda*

DATAZIONE:

TECNICA: inchiostro su carta

MISURE: cm 57 x 42

STATO DI CONSERVAZIONE: ottimo

NOTE: firmato in basso a sinistra; cornice in legno scuro; nel recto è riportata la scritta "Lire 20.000"

ACQUISIZIONE: opera partecipante ad una delle edizioni del Premio "Città di Pontedera"

NUMERO DI INVENTARIO:

COLLOCAZIONE: Comune di Pontedera – Corso G. Matteotti 37, Pontedera (Pisa)



AUTORE: Moranti, Fernanda

TITOLO: *Emozioni quotidiane*

DATAZIONE: 2005

TECNICA: tecnica mista su tela

MISURE: cm 100 x 100

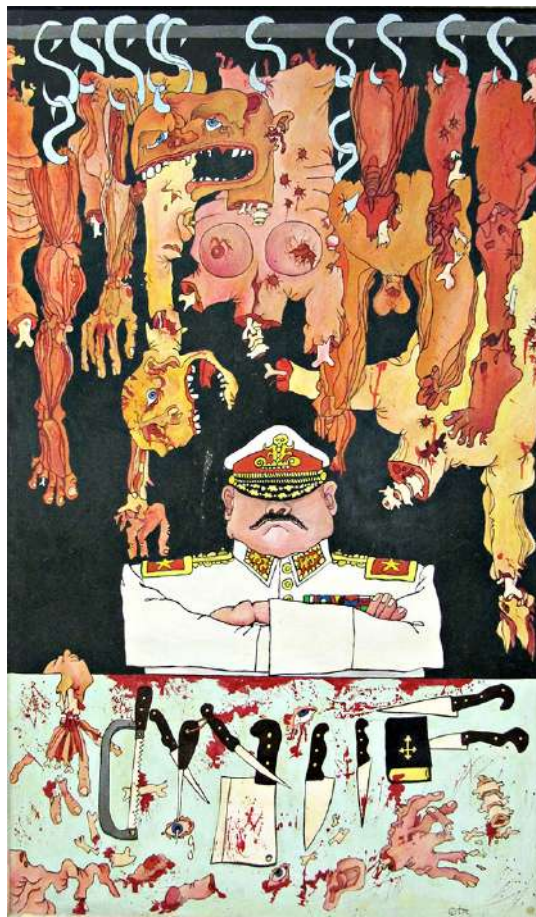
STATO DI CONSERVAZIONE: ottimo

NOTE: firmato in basso a destra

ACQUISIZIONE:

NUMERO DI INVENTARIO:

COLLOCAZIONE: Comune di Pontedera – Corso G. Matteotti 37,
Pontedera (Pisa)



AUTORE: Munzlinger, Tony

TITOLO: *Omaggio all'umanità*

DATAZIONE: 1975

TECNICA: olio su tavola

MISURE: cm 182 x 107

STATO DI CONSERVAZIONE: buono

NOTE: firmato in basso a destra

ACQUISIZIONE: donazione da parte dell'artista in seguito ad una mostra promossa dall'Amministrazione Comunale

NUMERO DI INVENTARIO:

COLLOCAZIONE: UTE (Università della terza età) – Via della Stazione Vecchia 6, Pontedera (Pisa)



AUTORE: Nannipieri, Maria Rosa

TITOLO: *Ritratto*

DATAZIONE: 1973

TECNICA: olio su tela

MISURE: cm 60 x 40

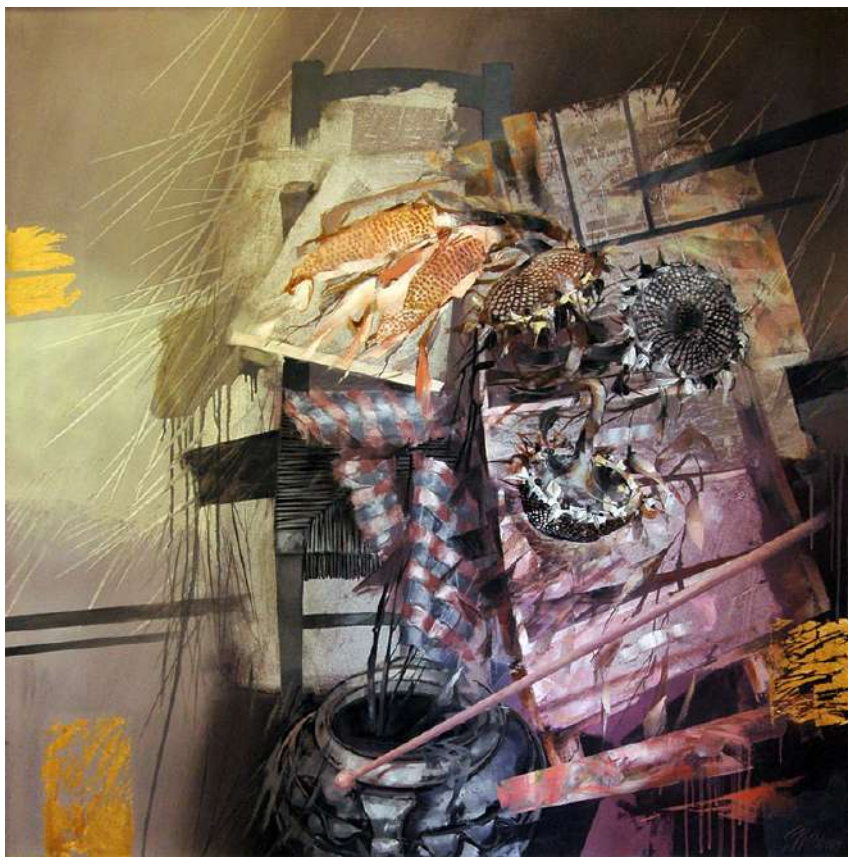
STATO DI CONSERVAZIONE: buono

NOTE: cornice in legno marrone e dorato

ACQUISIZIONE: opera donata a seguito di una mostra personale nei locali concessi dall'Amministrazione Comunale

NUMERO DI INVENTARIO:

COLLOCAZIONE: Comune di Pontedera – Corso G. Matteotti 37, Pontedera (Pisa)



AUTORE: Nannucci, Sigfrido

TITOLO: *Interno rustico*

DATAZIONE: 2005

TECNICA: olio e tempera su tela

MISURE: cm 100 x 100

STATO DI CONSERVAZIONE: buono

NOTE: firmato in basso a destra; cornice in legno verniciato di bianco

ACQUISIZIONE: opera partecipante al ° Premio Nazionale di Pittura, Scultura e Grafica "Giovanni Gronchi" (2006)

NUMERO DI INVENTARIO:

COLLOCAZIONE: Comune di Pontedera – Corso G. Matteotti 37, Pontedera (Pisa)



AUTORE: Nativi, Gualtiero

TITOLO: *Cinqueterre*

DATAZIONE: 1956

TECNICA: olio su tela

MISURE: cm 80 x 100

STATO DI CONSERVAZIONE: ottimo

NOTE: cornice in legno dorato

ACQUISIZIONE: opera vincitrice del Premio "Città di Pontedera" (1957)

NUMERO DI INVENTARIO:

COLLOCAZIONE: Comune di Pontedera – Corso G. Matteotti 37, Pontedera (Pisa)



AUTORE: Orsolini, Pierugo

TITOLO: *Scorcio di via*

DATAZIONE: 1996

TECNICA: olio su faesite

MISURE: cm 38 x 58

STATO DI CONSERVAZIONE: buono

NOTE: cornice modanata in legno dorato

ACQUISIZIONE: donazione da parte dell'artista in seguito ad una mostra promossa dall'Amministrazione Comunale

NUMERO DI INVENTARIO:

COLLOCAZIONE: Comune di Pontedera – Corso G. Matteotti 37,
Pontedera (Pisa)

AUTORE: Oh Sukchin

TITOLO: *Viva la libertà (Gelsomino)*

DATAZIONE: 2007

TECNICA:

MISURE: cm 80 x 80

STATO DI CONSERVAZIONE: ottimo

NOTE: cornice in legno argentato

ACQUISIZIONE: donazione da parte dell'artista in seguito alla mostra *Il Mondo di Rodari* presso il Centro per l'Arte Otello Cirri nel 2007

NUMERO DI INVENTARIO:

COLLOCAZIONE: Comune di Pontedera – Corso G. Matteotti 37,
Pontedera (Pisa)



AUTORE: Pacini, Giuseppe

TITOLO: *Figure*

DATAZIONE: 1972

TECNICA: olio su tela

MISURE: cm 70 x 50

STATO DI CONSERVAZIONE: ottimo

NOTE: cornice in legno marrone

ACQUISIZIONE: donazione da parte dell'artista in seguito ad una mostra promossa dall'Amministrazione Comunale

NUMERO DI INVENTARIO: 78/0022834

COLLOCAZIONE: Comune di Pontedera – Corso G. Matteotti 37,
Pontedera (Pisa)



AUTORE: Pacini, Gianfranco

TITOLO: *La Costituzione ideale*

DATAZIONE: 2013

TECNICA: acrilico su tavola

MISURE: cm 70 x 80

STATO DI CONSERVAZIONE: buono

NOTE:

ACQUISIZIONE: donazione da parte dell'artista in seguito alla mostra *Dibattito sul Contemporaneo: Gianfranco Pacini e David Zebi* presso il Centro per l'arte Otello Cirri nel 2013

NUMERO DI INVENTARIO:

COLLOCAZIONE: Comune di Pontedera – Corso G. Matteotti 37, Pontedera (Pisa)



AUTORE: Palagano, G. Fernando

TITOLO: *Contempl(azione)*

DATAZIONE: 2010

TECNICA: acrilico e matite varie su carta

MISURE: cm 60 x 60

STATO DI CONSERVAZIONE: ottimo

NOTE:

ACQUISIZIONE: donazione da parte dell'artista in seguito alla mostra *Aporie* (all'interno del ciclo *Dibattito sul Contemporaneo*) presso il Centro per l'arte Otello Cirri nel 2013

NUMERO DI INVENTARIO:

COLLOCAZIONE: Comune di Pontedera – Corso G. Matteotti 37, Pontedera (Pisa)



AUTORE: Papisogli, Leonardo

TITOLO: *Sull'Arno*

DATAZIONE:

TECNICA: olio su compensato

MISURE: cm 75 x 106

STATO DI CONSERVAZIONE: ottimo

NOTE: firmato in basso a sinistra; cornice in legno bianco

ACQUISIZIONE: opera vincitrice del premio Autunno Pontederese al Premio "Città di Pontedera" (1954-55)

NUMERO DI INVENTARIO:

COLLOCAZIONE: Comune di Pontedera – Corso G. Matteotti 37, Pontedera (Pisa)



AUTORE: Pasquucci, Fabrizio (Mercurio)

TITOLO: *Composizione*

DATAZIONE: 1969

TECNICA: plastica bruciata, tempera, carta stagnola e nylon

MISURE: cm 70 x 50

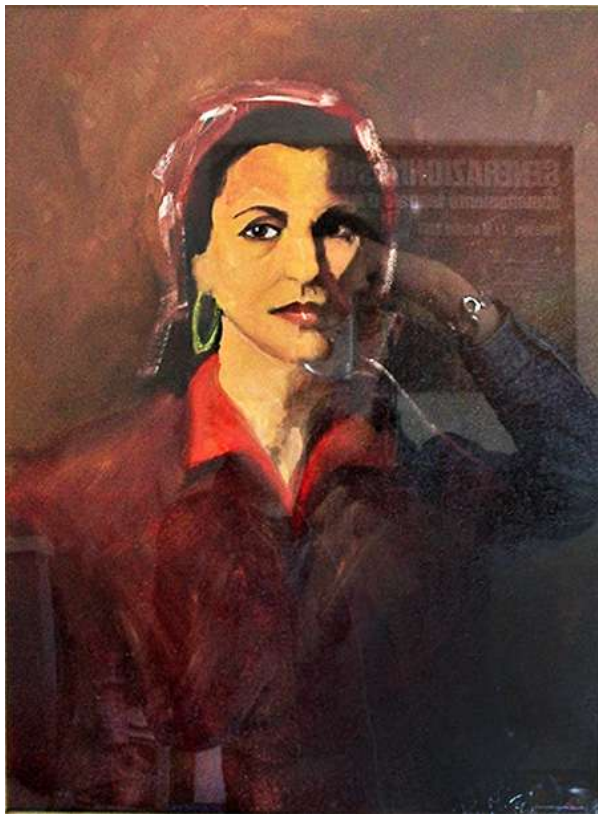
STATO DI CONSERVAZIONE: mediocre

NOTE: firmato in basso a sinistra; cornice in legno bianco

ACQUISIZIONE: donazione da parte dell'artista in seguito ad una mostra promossa dall'Amministrazione Comunale

NUMERO DI INVENTARIO: 29/0022835

COLLOCAZIONE: Comune di Pontedera – Corso G. Matteotti 37, Pontedera (Pisa)



AUTORE: Pau, Maristella

TITOLO: *Volto di donna*

DATAZIONE: 1972

TECNICA: olio su tela

MISURE: cm 80 x 65

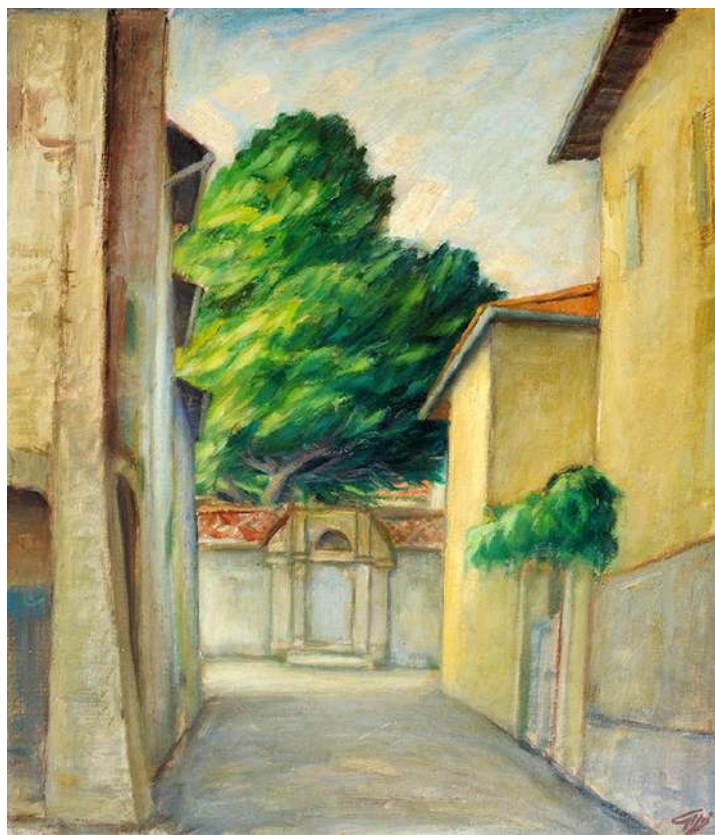
STATO DI CONSERVAZIONE: buono

NOTE: firmato in basso a destra; cornice in legno dorato

ACQUISIZIONE: donazione da parte dell'artista in seguito ad una mostra promossa dall'Amministrazione Comunale

NUMERO DI INVENTARIO: 0113 - 148/0022882

COLLOCAZIONE: Comune di Pontedera - Corso G. Matteotti 37, Pontedera (Pisa)



AUTORE: Pescucci, Giuseppe (Gipi)

TITOLO: *Stradina quieta*

DATAZIONE: 1972

TECNICA: olio su tela

MISURE: cm 77 x 68

STATO DI CONSERVAZIONE: ottimo

NOTE: firmato in basso a destra

ACQUISIZIONE: donazione da parte dell'artista in seguito ad una mostra promossa dall'Amministrazione Comunale

NUMERO DI INVENTARIO: 11/0022827

COLLOCAZIONE: Comune di Pontedera – Corso G. Matteotti 37, Pontedera (Pisa)



AUTORE: Pescucci, Giuseppe (Gipi)

TITOLO: *Paesaggio*

DATAZIONE: monotipo su carta

MISURE: cm 70 x 90

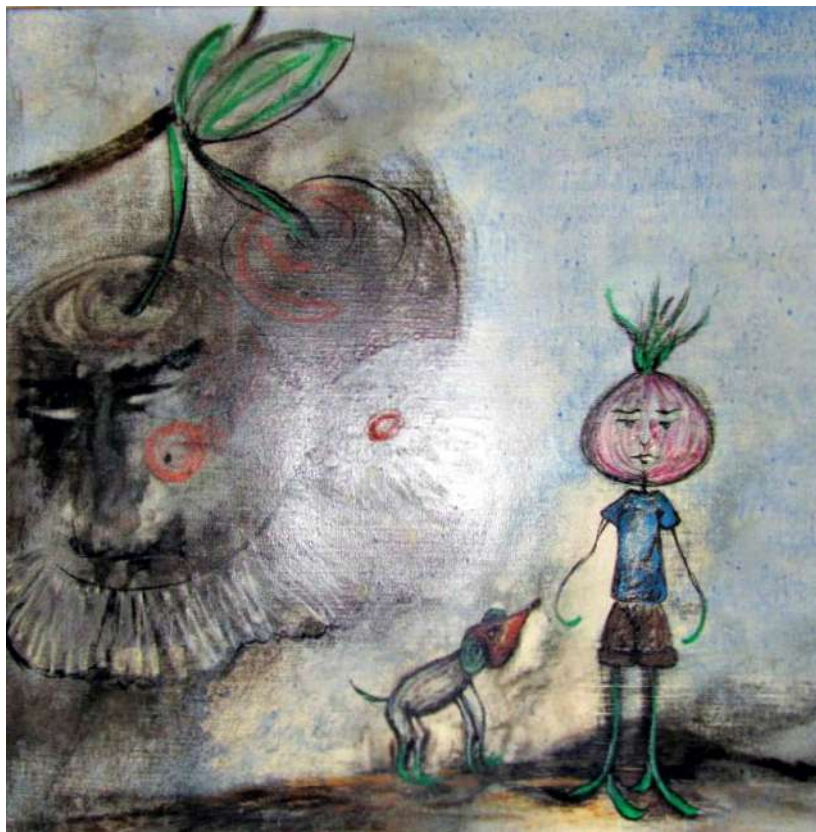
STATO DI CONSERVAZIONE: ottimo

NOTE: firmato in basso a destra

ACQUISIZIONE: donazione da parte dell'artista in seguito ad una mostra promossa dall'Amministrazione Comunale

NUMERO DI INVENTARIO:

COLLOCAZIONE: Comune di Pontedera – Corso G. Matteotti 37, Pontedera (Pisa)



AUTORE: Pierini, Rachele

TITOLO: *Rami e radici*

DATAZIONE:

TECNICA: acrilico su tela

MISURE: cm 80 x 80

STATO DI CONSERVAZIONE: ottimo

NOTE:

ACQUISIZIONE: donazione da parte dell'artista in seguito alla mostra *Il Mondo di Rodari* presso il Centro per l'Arte Otello Cirri nel 2007

NUMERO DI INVENTARIO:

COLLOCAZIONE: Unione Valdera – Via delle Brigate Partigiane 4, Pontedera (Pisa)



AUTORE: Pierucci, Giulio

TITOLO: *Campagnolo del pistoiese*

DATAZIONE: 1932

TECNICA: olio su compensato

MISURE: cm 67 x 51

STATO DI CONSERVAZIONE: mediocre

NOTE: presenza di distacchi pittorici e craquelure

ACQUISIZIONE: opera vincitrice del 2° premio al Premio "Città di Pontedera" (1949) ex-aequo con l'opera *Paesaggio* di Lucio Venna

NUMERO DI INVENTARIO:

COLLOCAZIONE: Comune di Pontedera – Corso G. Matteotti 37, Pontedera (Pisa)



AUTORE: Picchi, Dania

TITOLO: *Autunno*

DATAZIONE: 2005

TECNICA: tecnica mista

MISURE: cm 60 x 80

STATO DI CONSERVAZIONE: ottimo

NOTE:

ACQUISIZIONE: opera partecipante ad una delle edizioni del Premio Nazionale di Pittura, Scultura e Grafica "Giovanni Gronchi"

NUMERO DI INVENTARIO:

COLLOCAZIONE: Comune di Pontedera – Corso G. Matteotti 37, Pontedera (Pisa)



AUTORE: Picchi, Dania

TITOLO: *Paesaggio azzurro*

DATAZIONE: 2007

TECNICA: tecnica mista

MISURE: cm 100 x 100

STATO DI CONSERVAZIONE: ottimo

NOTE: firmato in basso a destra

ACQUISIZIONE: opera partecipante ad una delle edizioni del Premio Nazionale di Pittura, Scultura e Grafica "Giovanni Gronchi"

NUMERO DI INVENTARIO:

COLLOCAZIONE: Comune di Pontedera – Corso G. Matteotti 37,
Pontedera (Pisa)

AUTORE: Piccolo, Ernesto

TITOLO: *Composizione con frutta*

DATAZIONE: 2010

TECNICA: olio su tela

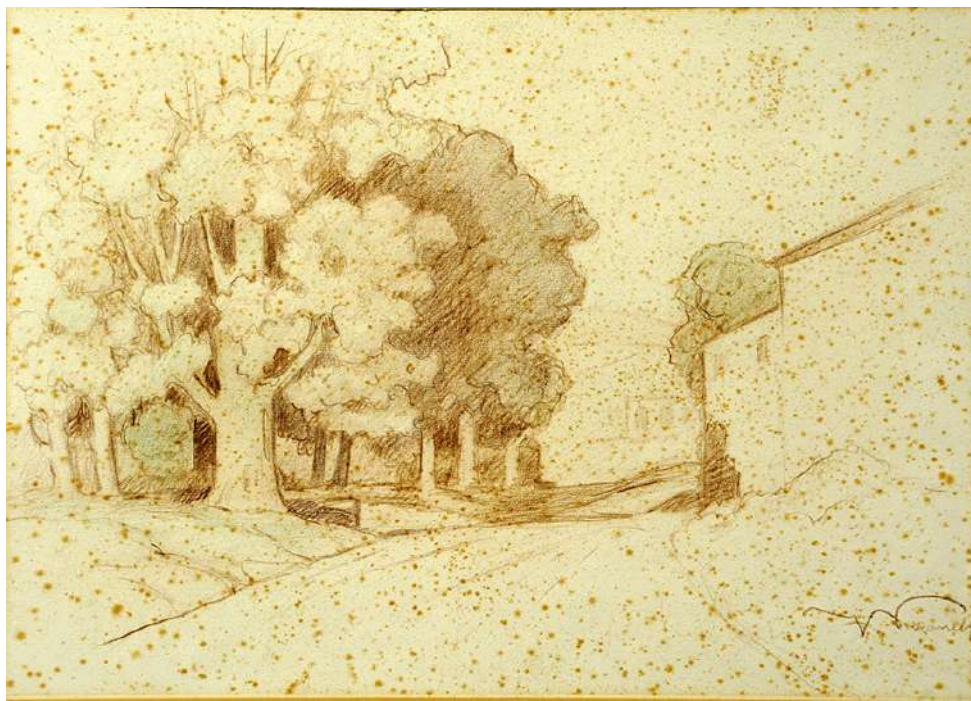
MISURE: cm 90 x 120

STATO DI CONSERVAZIONE: ottimo

ACQUISIZIONE: donazione da parte dell'artista in seguito alla mostra *Dibattito sul Contemporaneo: Ernesto Piccolo. Percorsi per immagini* presso il Centro per l'arte Otello Cirri nel 2012

NUMERO DI INVENTARIO:

COLLOCAZIONE: Comune di Pontedera – Corso G. Matteotti 37, Pontedera (Pisa)



AUTORE: Pizzanelli, Ferruccio

TITOLO: *Paese*

DATAZIONE:

TECNICA: pastello su carta

MISURE: cm 30 x 40

STATO DI CONSERVAZIONE: mediocre

NOTE: firmato in basso a destra; presenza di numerose macchie causate dall'umidità

ACQUISIZIONE: opera partecipante al Premio "Città di Pontedera" (1948)

NUMERO DI INVENTARIO: 10/0022848

COLLOCAZIONE: Comune di Pontedera – Corso G. Matteotti 37, Pontedera (Pisa)



AUTORE: Poandiata, E.

TITOLO: *Marina*

DATAZIONE:

TECNICA: olio su tela

MISURE: cm 53 x 73

STATO DI CONSERVAZIONE: ottimo

NOTE: firmato in basso a destra

ACQUISIZIONE:

NUMERO DI INVENTARIO:

COLLOCAZIONE: Comune di Pontedera – Corso G. Matteotti 37,
Pontedera (Pisa)



AUTORE: Poggeschi, E.

TITOLO: *La pesca*

DATAZIONE: 1966

TECNICA: litografia

MISURE: cm 64 x 54

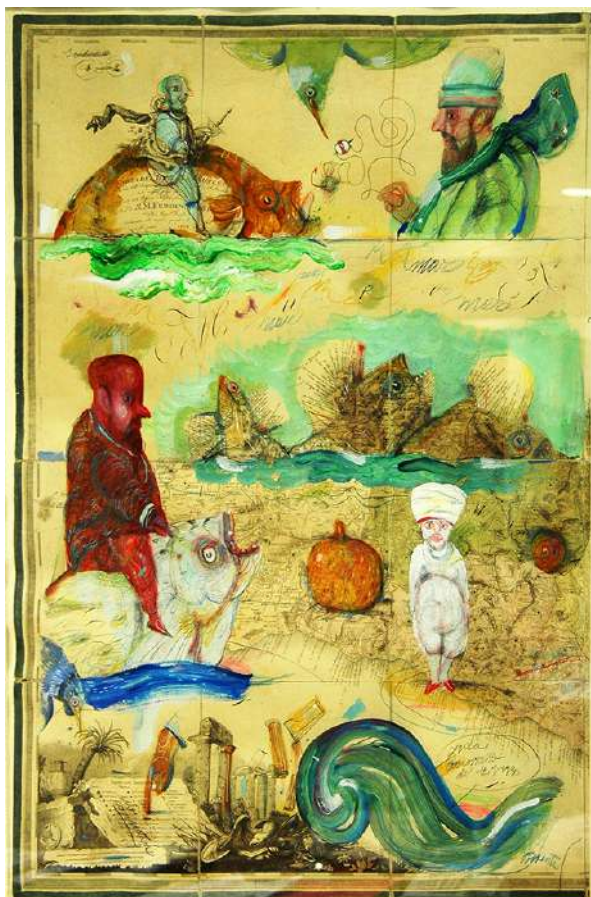
STATO DI CONSERVAZIONE: buono

NOTE: firmato e datato in basso a destra; cornice in metallo liscia

ACQUISIZIONE:

NUMERO DI INVENTARIO: 109

COLLOCAZIONE: Comune di Pontedera – Corso G. Matteotti 37,
Pontedera (Pisa)



AUTORE: Possenti, Antonio

TITOLO:

DATAZIONE:

TECNICA: collage e acrilico su carta

MISURE: cm 110 x 81

STATO DI CONSERVAZIONE: buono

NOTE: firmato in basso a destra; cornice in legno chiaro

ACQUISIZIONE:

NUMERO DI INVENTARIO:

COLLOCAZIONE: Comune di Pontedera – Corso G. Matteotti 37,
Pontedera (Pisa)



AUTORE: Pratelli, Anna Maria

TITOLO: *Vaso con fiori*

DATAZIONE: 1972

TECNICA: olio su tela

MISURE: cm 38 x 49

STATO DI CONSERVAZIONE: buono

NOTE: firmato in basso a destra; cornice modanata in legno dorato

ACQUISIZIONE: opera donata a seguito di una mostra personale presso i locali concessi dall'Amministrazione Comunale

NUMERO DI INVENTARIO: 140/0022909

COLLOCAZIONE: Comune di Pontedera – Corso G. Matteotti 37, Pontedera (Pisa)



AUTORE: Prevedar, Branko

TITOLO: *Riba*

DATAZIONE: 1971

TECNICA: olio su tavola

MISURE: cm 66 x 50,5

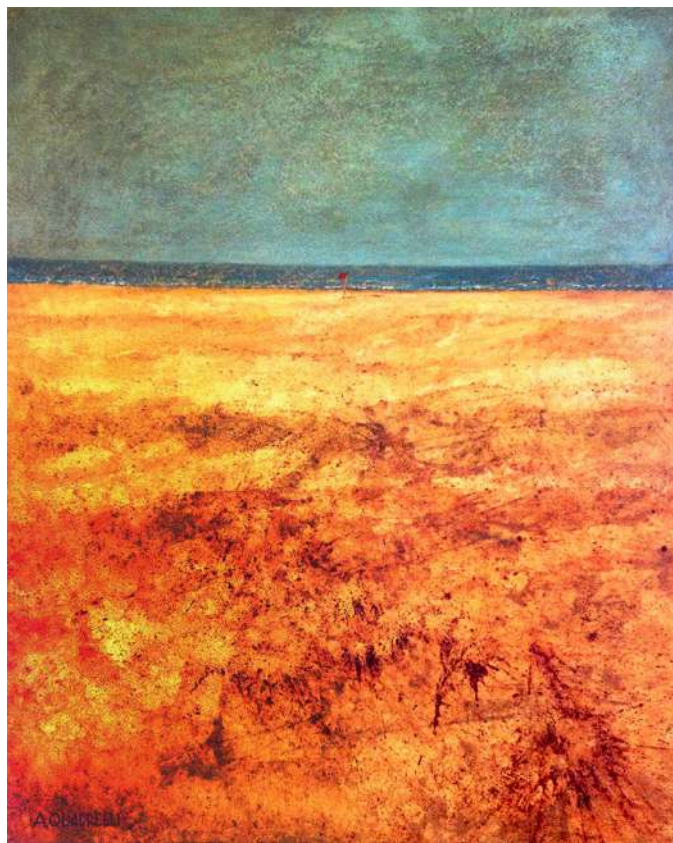
STATO DI CONSERVAZIONE: buono

NOTE: firmato in basso a destra; cornice in metallo liscia

ACQUISIZIONE:

NUMERO DI INVENTARIO:

COLLOCAZIONE: Comune di Pontedera – Corso G. Matteotti 37,
Pontedera (Pisa)



AUTORE: Quadrelli, Angelo

TITOLO: *Marina*

DATAZIONE: 2005

TECNICA: olio e tecnica mista su compensato

MISURE: cm 102 x 82

STATO DI CONSERVAZIONE: ottimo

NOTE:

ACQUISIZIONE: dono dell'artista in seguito alla mostra *Dal figurativo al segno: Enzo, Angelo e Massimo Quadrelli*, tenuta presso il Centro per l'arte Otello Cirri nel 2012-2013

NUMERO DI INVENTARIO:

COLLOCAZIONE: Comune di Pontedera – Corso G. Matteotti 37, Pontedera (Pisa)



AUTORE: Rastghalam, Maryam

TITOLO: *Gelsomino*

DATAZIONE: 2007

TECNICA:

MISURE: cm 80 x 80

STATO DI CONSERVAZIONE: ottimo

NOTE: cornice in legno argentato

ACQUISIZIONE: dono dell'artista al termine della mostra Il Mondo di Rodari presso il Centro per l'Arte Otello Cirri nel 2007

NUMERO DI INVENTARIO:

COLLOCAZIONE: Unione Valdera – Via delle Brigate Partigiane 4, Pontedera (Pisa)



AUTORE: Rengu, Gianni

TITOLO: *Goya*

DATAZIONE: 2000

TECNICA: tempera su carta

MISURE: cm 26 x 26

STATO DI CONSERVAZIONE: ottimo

NOTE:

ACQUISIZIONE:

NUMERO DI INVENTARIO:

COLLOCAZIONE: Comune di Pontedera – Corso G. Matteotti 37,
Pontedera (Pisa)



AUTORE: Romani, Roberto Walter

TITOLO: *Per non dormire*

DATAZIONE: 2011

TECNICA: assemblaggio di legno da recupero e cartone

MISURE: cm 110 x 380

STATO DI CONSERVAZIONE: ottimo

NOTE:

ACQUISIZIONE: dono dell'artista in seguito alla mostra *Dibattito sul Contemporaneo: Romani-Secci-Guiso*, tenuta presso il Centro per l'arte Otello Cirri nel 2015

NUMERO DI INVENTARIO:

COLLOCAZIONE: Villa Crastan – Via della Stazione Vecchia 3, Pontedera (Pisa)



AUTORE: Rossi, Marco

TITOLO: *Meteoriti*

DATAZIONE: 2005

TECNICA: materiali con acrilico

MISURE: cm 83 x 53

STATO DI CONSERVAZIONE: buono

NOTE: cornice liscia in legno chiaro

ACQUISIZIONE: dono dell'artista nel 2009

NUMERO DI INVENTARIO:

COLLOCAZIONE: Comune di Pontedera – Corso G. Matteotti 37,
Pontedera (Pisa)



AUTORE: Rossi, Paolo (Paolo Pisano)

TITOLO: *Leonarda*

DATAZIONE: 2016

TECNICA: marmo e resina

MISURE: cm 32 (altezza)

STATO DI CONSERVAZIONE: ottimo

NOTE:

ACQUISIZIONE: opera vincitrice del 23° Premio Nazionale di Pittura, Scultura e Grafica "Giovanni Gronchi"

NUMERO DI INVENTARIO:

COLLOCAZIONE: Comune di Pontedera – Corso G. Matteotti 37, Pontedera (Pisa)



AUTORE: Rossi, Paolo (Paolo Pisano)

TITOLO: *Uccello*

DATAZIONE: 2015

TECNICA: ceramica

MISURE: cm 65 x 18 x 44

STATO DI CONSERVAZIONE: ottimo

NOTE: firmato e datato sotto la base

ACQUISIZIONE: donazione da parte dell'artista in seguito alla mostra *Il sentimento religioso: Paolo Lapi e Paolo Pisano* presso il Centro per l'arte Otello Cirri nel 2016

NUMERO DI INVENTARIO:

COLLOCAZIONE: Comune di Pontedera – Corso G. Matteotti 37, Pontedera (Pisa)



AUTORE: Rossi, Paolo (Paolo Pisano)

TITOLO: *Venere*

DATAZIONE: 2010

TECNICA: fusione in bronzo con anima di calcina

MISURE: cm 21 x 7,50 x 5,50

STATO DI CONSERVAZIONE: ottimo

NOTE: firmato e datato sotto il piedistallo

ACQUISIZIONE: donazione da parte dell'artista in seguito alla mostra *Dibattito su Contemporaneo: Pisano - Gori* presso il Centro per l'Arte O. Cirri nel 2011

NUMERO DI INVENTARIO:

COLLOCAZIONE: Comune di Pontedera – Corso G. Matteotti 37, Pontedera (Pisa)