



COMUNE DI PONTEDERA

# CENSIMENTO PATRIMONIO ARTISTICO

S - Z

# **CENSIMENTO PATRIMONIO ARTISTICO**

a cura di Silvia Guidi



**COMUNE DI PONTEDERA**

## **REVISIONE SCHEDE**

Veronica Falciano

Lorenzo Barba

## **PROGETTO GRAFICO E IMPAGINAZIONE**

Lorenzo Barba



**AUTORE:** Salvadori, Giovanna

**TITOLO:** *Paesaggio marinese*

**DATAZIONE:** 1955

**TECNICA:** olio su tela

**MISURE:** cm 35 x 50

**STATO DI CONSERVAZIONE:** ottimo

**NOTE:** firmato e datato in basso a destra; cornice in legno dorato

**ACQUISIZIONE:** opera partecipante al Premio "Città di Pontedera" (1955)

**NUMERO DI INVENTARIO:** 32/0022850

**COLLOCAZIONE:** Comune di Pontedera – Corso G. Matteotti 37, Pontedera (Pisa)



**AUTORE:** Salvini, Germana

**TITOLO:** *Ile rousse al tramonto*

**DATAZIONE:** 1981

**TECNICA:** olio su tela

**MISURE:** cm 33 x 22

**STATO DI CONSERVAZIONE:** buono

**NOTE:** firmato e datato in basso a destra; cornice in oro e legno dipinto di rosa dorato

**ACQUISIZIONE:** donazione da parte dell'artista in seguito ad una mostra promossa dall'Amministrazione Comunale

**NUMERO DI INVENTARIO:** 29/0022835

**COLLOCAZIONE:** Comune di Pontedera – Corso G. Matteotti 37, Pontedera (Pisa)



**AUTORE:** Sandroni, Tania

**TITOLO:** *Gli uomini di tabacco*

**DATAZIONE:** 2007

**TECNICA:** acrilico su tela

**MISURE:** cm 80 x 80

**STATO DI CONSERVAZIONE:** ottimo

**NOTE:** cornice in legno argentato

**ACQUISIZIONE:** donazione da parte dell'artista in seguito alla mostra *Il Mondo di Rodari* presso il Centro per l'Arte Otello Cirri nel 2007

**NUMERO DI INVENTARIO:**

**COLLOCAZIONE:** Comune di Pontedera – Corso G. Matteotti 37, Pontedera (Pisa)





**AUTORE:** Scarselli, Adolfo (Dolfo)

**TITOLO:** *B e B n. 24*

**DATAZIONE:** 1999

**TECNICA:** tecnica mista su compensato

**MISURE:** cm 122 x 124

**STATO DI CONSERVAZIONE:** ottimo

**NOTE:** firmato e datato in basso a destra

**ACQUISIZIONE:** donazione da parte dell'artista in seguito alla mostra *Dolfo: strutture, opere recenti (1997-2007)* presso il Centro per l'Arte Otello Cirri nel 2007

**NUMERO DI INVENTARIO:**

**COLLOCAZIONE:** Comune di Pontedera – Corso G. Matteotti 37, Pontedera (Pisa)



**AUTORE:** Scarselli, Adolfo (Dolfo)

**TITOLO:** *Articolazione*

**DATAZIONE:** 2003

**TECNICA:** acciaio inox

**MISURE:** cm 53 x 47 x 24 ca

**STATO DI CONSERVAZIONE:** ottimo

**NOTE:** l'opera poggia su un basamento ligneo

**ACQUISIZIONE:** donazione da parte dell'artista

**NUMERO DI INVENTARIO:**

**COLLOCAZIONE:** Comune di Pontedera – Corso G. Matteotti 37,  
Pontedera (Pisa)



**AUTORE:** Scarselli, Adolfo (Dolfo)

**TITOLO:** *Le tre Grazie* (bozzetto)

**DATAZIONE:** 2006

**TECNICA:** acciaio inox

**MISURE:** cm 28 x 59 x 21 ca

**STATO DI CONSERVAZIONE:** ottimo

**NOTE:** bozzetto del monumento *Le tre Grazie* situato presso la rotatoria tra via Vittorio Veneto e via Tosco-Romagnola

**ACQUISIZIONE:** donazione da parte dell'artista

**NUMERO DI INVENTARIO:**

**COLLOCAZIONE:** Comune di Pontedera – Corso G. Matteotti 37, Pontedera (Pisa)





**AUTORE:** Scarselli, Marcello

**TITOLO:** *Verso l'Oriente*

**DATAZIONE:** 2004

**TECNICA:** tecnica mista su carta applicata alla tavola

**MISURE:** cm 70 x 100

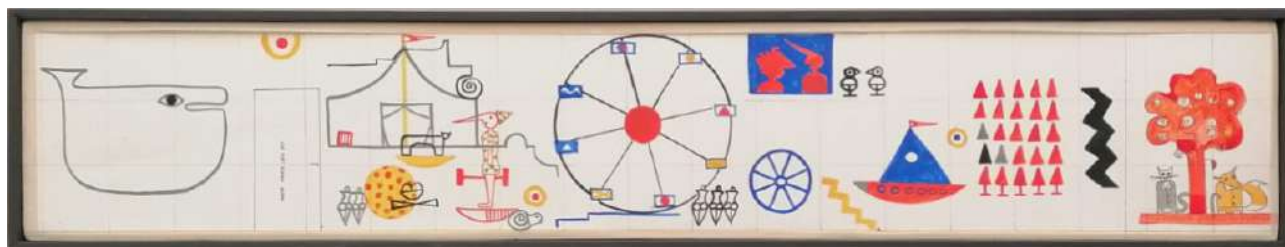
**STATO DI CONSERVAZIONE:** ottimo

**NOTE:** firmato in basso a destra

**ACQUISIZIONE:** donazione da parte dell'artista in seguito alla mostra *Immagini e orizzonti* presso il Centro per l'Arte Otello Cirri nel 2005

**NUMERO DI INVENTARIO:**

**COLLOCAZIONE:** Comune di Pontedera – Corso G. Matteotti 37, Pontedera (Pisa)



**AUTORE:** Scarselli, Marcello

**TITOLO:** *Pinocchio e la grande ruota*

**DATAZIONE:** 2021

**TECNICA:** tecnica mista su carta applicata alla tavola

**MISURE:** cm 30 x 100

**STATO DI CONSERVAZIONE:** ottimo

**NOTE:**

**ACQUISIZIONE:** donazione da parte dell'artista

**NUMERO DI INVENTARIO:**

**COLLOCAZIONE:** Comune di Pontedera – Corso G. Matteotti 37,  
Pontedera (Pisa)



**AUTORE:** Scola, Temistocle

**TITOLO:** *Spiaggia*

**DATAZIONE:** 2002

**TECNICA:** olio su tela

**MISURE:** cm 80 x 60

**STATO DI CONSERVAZIONE:** ottimo

**NOTE:** firmato in basso a destra

**ACQUISIZIONE:** opera vincitrice dell' 11° Premio Nazionale di Pittura, Scultura e Grafica "Giovanni Gronchi"

**NUMERO DI INVENTARIO:**

**COLLOCAZIONE:** Comune di Pontedera – Corso G. Matteotti 37, Pontedera (Pisa)



**AUTORE:** Secci, Elena

**TITOLO:** *Albero blu*

**DATAZIONE:** 2011

**TECNICA:** acrilico e collage su tela

**MISURE:** cm 40 x 40

**STATO DI CONSERVAZIONE:** ottimo

**NOTE:**

**ACQUISIZIONE:** donazione da parte dell'artista in seguito alla mostra *Dibattito sul Contemporaneo: Romani-Secci-Guiso* presso il Centro per l'arte Otello Cirri nel 2015

**NUMERO DI INVENTARIO:**

**COLLOCAZIONE:** Comune di Pontedera – Corso G. Matteotti 37, Pontedera (Pisa)





**AUTORE:** Sottile, Giuseppe

**TITOLO:** *Soccorso*

**DATAZIONE:** 1970

**TECNICA:** olio su tela

**MISURE:** cm 150 x 110

**STATO DI CONSERVAZIONE:** ottimo

**NOTE:**

**ACQUISIZIONE:** donazione da parte dell'artista in seguito ad una mostra promossa dall'Amministrazione Comunale

**NUMERO DI INVENTARIO:**

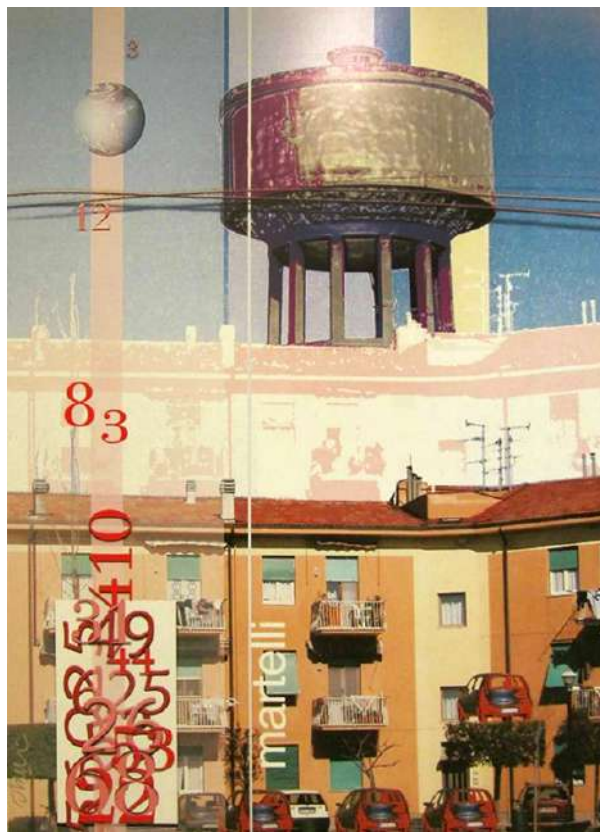
**COLLOCAZIONE:** Comune di Pontedera – Corso G. Matteotti 37,  
Pontedera (Pisa)





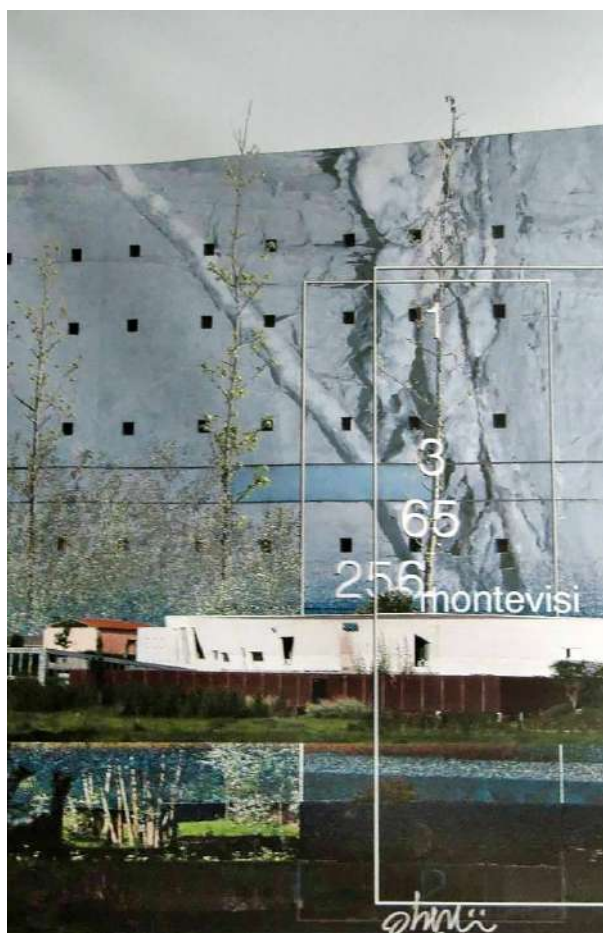


















**AUTORE:** Stacchini, Stefano

**TITOLO:**

**DATAZIONE:** 2006

**TECNICA:** elaborazioni fotografiche su PVC

**MISURE:** cm 112 x 147

**STATO DI CONSERVAZIONE:** ottimo

**NOTE:** firmate in basso; le opere rappresentano i luoghi urbani più rappresentativi di Pontedera

**ACQUISIZIONE:** donazione da parte dell'artista in seguito alla mostra *Pontedera Open Arted: anagrammi e suggestioni* presso il Centro per l'Arte Otello Cirri nel 2006

**NUMERO DI INVENTARIO:**

**COLLOCAZIONE:** Comune di Pontedera – Corso G. Matteotti 37, Pontedera (Pisa)

Unione Valdera – Via delle Brigate Partigiane 4, Pontedera (Pisa)



**AUTORE:** Stacchini, Stefano

**TITOLO:** *Diamoci futuro - Secondo te?...secondo me...*

**DATAZIONE:** 1999

**TECNICA:** mista su carta

**MISURE:** cm 41,5 x 29

**STATO DI CONSERVAZIONE:** ottimo

**NOTE:** firmato in basso a destra

**ACQUISIZIONE:** donazione da parte dell'artista

**NUMERO DI INVENTARIO:**

**COLLOCAZIONE:** Comune di Pontedera – Corso G. Matteotti 37,  
Pontedera (Pisa)





**AUTORE:** Stella, Giampaolo

**TITOLO:** *Giorno di Libeccio*

**DATAZIONE:** 1993

**TECNICA:** olio su tela

**MISURE:** cm 50 x 60

**STATO DI CONSERVAZIONE:** ottimo

**NOTE:** firmato in basso a destra

**ACQUISIZIONE:** donazione da parte dell'artista in seguito ad una mostra promossa dall'Amministrazione Comunale

**NUMERO DI INVENTARIO:**

**COLLOCAZIONE:** Comune di Pontedera – Corso G. Matteotti 37, Pontedera (Pisa)



**AUTORE:** Strazzullo, Gennaro

**TITOLO:** *Gli accattoni*

**DATAZIONE:** 2004

**TECNICA:** olio su tela

**MISURE:** cm 100 x 130 ca

**STATO DI CONSERVAZIONE:** ottimo

**NOTE:** firmato in basso; cornice in legno chiaro

**ACQUISIZIONE:** donazione da parte dell'artista in seguito alla mostra *Gennaro Strazzullo* presso il Centro per l'Arte Otello Cirri nel 2004

**NUMERO DI INVENTARIO:**

**COLLOCAZIONE:** Comune di Pontedera – Corso G. Matteotti 37, Pontedera (Pisa)





**AUTORE:** Strazzullo, Gennaro

**TITOLO:** *Figure* (bozzetto)

**DATAZIONE:** 1985

**TECNICA:** scultura in legno di ciliegio dorato

**MISURE:** cm 25 x 18 x 17

**STATO DI CONSERVAZIONE:** buono

**NOTE:** firmato in basso

**ACQUISIZIONE:** donazione da parte dell'artista nel 2009

**NUMERO DI INVENTARIO:**

**COLLOCAZIONE:** Comune di Pontedera – Corso G. Matteotti 37,  
Pontedera (Pisa)



**AUTORE:** Strazzullo, Gennaro

**TITOLO:** *Trofeo internazionale del ciclismo "Premio d'Italia"*  
(bozzetto)

**DATAZIONE:** 1985

**TECNICA:** scultura in gesso dorato

**MISURE:** cm 52 x 18

**STATO DI CONSERVAZIONE:** buono

**NOTE:** firmato e datato su uno dei lati; l'opera originale è stata restaurata dall'autore nel 1996

**ACQUISIZIONE:** donazione da parte dell'artista nel 2009

**NUMERO DI INVENTARIO:**

**COLLOCAZIONE:** Comune di Pontedera – Corso G. Matteotti 37,  
Pontedera (Pisa)

**AUTORE:** Strazzullo, Gennaro

**TITOLO:** *Il gatto*

**DATAZIONE:** 2001

**TECNICA:** scultura in gesso

**MISURE:** cm 150 x 60 x 60

**STATO DI CONSERVAZIONE:** buono

**NOTE:** firmato e datato su uno dei lati; l'opera originale è stata restaurata dall'autore nel 1996

**ACQUISIZIONE:** donazione da parte dell'artista nel 2009

**NUMERO DI INVENTARIO:**

**COLLOCAZIONE:** Comune di Pontedera – Corso G. Matteotti 37,  
Pontedera (Pisa)

**AUTORE:** Strazzullo, Gennaro

**TITOLO:** *Cadute*

**DATAZIONE:**

**TECNICA:** acquaforte e acquatinta su carta

**MISURE:** cm 70,5 x 50,5

**STATO DI CONSERVAZIONE:** pessimo

**NOTE:** cornice in legno marrone

**ACQUISIZIONE:** donazione da parte dell'artista nel 2009

**NUMERO DI INVENTARIO:**

**COLLOCAZIONE:** Comune di Pontedera – Corso G. Matteotti 37,  
Pontedera (Pisa)



**AUTORE:** Strazzullo, Gennaro

**TITOLO:** *Luciana*

**DATAZIONE:** 1965

**TECNICA:** acquaforte e acquatinta su carta

**MISURE:** cm 37 x 30

**STATO DI CONSERVAZIONE:** ottimo

**NOTE:** firmato e datato in basso a destra; cornice in legno chiaro

**ACQUISIZIONE:** opera partecipante ad una delle edizioni del Premio "Città di Pontedera"

**NUMERO DI INVENTARIO:**

**COLLOCAZIONE:** Comune di Pontedera – Corso G. Matteotti 37, Pontedera (Pisa)





**AUTORE:** Strazzullo, Gennaro

**TITOLO:** *Sedia*

**DATAZIONE:** 1983

**TECNICA:** punta secca su carta

**MISURE:** cm 24 x 17

**STATO DI CONSERVAZIONE:** ottimo

**NOTE:** firmato e datato in basso a destra; cornice in legno dorato e argentato

**ACQUISIZIONE:** opera partecipante ad una delle edizioni del Premio "Città di Pontedera"

**NUMERO DI INVENTARIO:**

**COLLOCAZIONE:** Comune di Pontedera – Corso G. Matteotti 37, Pontedera (Pisa)



**AUTORE:** Strazzullo, Gennaro

**TITOLO:** *Figure sdraiate*

**DATAZIONE:** 1982

**TECNICA:** penna e tempera su cartoncino

**MISURE:** cm 50 x 70

**STATO DI CONSERVAZIONE:** discreto

**NOTE:** firmato e datato in basso a destra

**ACQUISIZIONE:** opera partecipante ad una delle edizioni del Premio "Città di Pontedera"

**NUMERO DI INVENTARIO:** 66

**COLLOCAZIONE:** Comune di Pontedera – Corso G. Matteotti 37, Pontedera (Pisa)



**AUTORE:** Strazzullo, Gennaro

**TITOLO:** *Figura*

**DATAZIONE:** 1968

**TECNICA:** scultura in gesso

**MISURE:** cm 98 x 39 x 50

**STATO DI CONSERVAZIONE:** buono

**NOTE:** firmato e datato in basso a destra

**ACQUISIZIONE:** opera partecipante ad una delle edizioni del Premio "Città di Pontedera"; donazione da parte dell'artista nel 2009

**NUMERO DI INVENTARIO:** 170

**COLLOCAZIONE:** Villa Crastan – Via della Stazione Vecchia 3, Pontedera (Pisa)



**AUTORE:** Strazzullo, Gennaro

**TITOLO:** *Figure*

**DATAZIONE:** 1970

**TECNICA:** scultura in cemento

**MISURE:** cm 81 x 88 x 44

**STATO DI CONSERVAZIONE:** pessimo

**NOTE:** firmato e datato in basso a destra

**ACQUISIZIONE:** opera partecipante ad una delle edizioni del Premio "Città di Pontedera"

**NUMERO DI INVENTARIO:**

**COLLOCAZIONE:** Villa Crastan – Via della Stazione Vecchia 3, Pontedera (Pisa)

**AUTORE:** Strazzullo, Gennaro

**TITOLO:** *Testa*

**DATAZIONE:** 1970

**TECNICA:** scultura in pietra

**MISURE:** cm 35 x 30 x 25

**STATO DI CONSERVAZIONE:** buono

**NOTE:**

**ACQUISIZIONE:** opera partecipante ad una delle edizioni del Premio "Città di Pontedera"

**NUMERO DI INVENTARIO:**

**COLLOCAZIONE:** Comune di Pontedera – Corso G. Matteotti 37,  
Pontedera (Pisa)





**AUTORE:** Strazzullo, Gennaro

**TITOLO:** *Figure sdraiate*

**DATAZIONE:** 1989

**TECNICA:** penna e tempera su cartoncino

**MISURE:** cm 50 x 70

**STATO DI CONSERVAZIONE:** buono

**NOTE:** firmato e datato in basso a destra

**ACQUISIZIONE:** opera partecipante ad una delle edizioni del Premio "Città di Pontedera"

**NUMERO DI INVENTARIO:** 145

**COLLOCAZIONE:** Comune di Pontedera – Corso G. Matteotti 37, Pontedera (Pisa)



**AUTORE:** Strazzullo, Gennaro

**TITOLO:** *Carezza*

**DATAZIONE:** 1972

**TECNICA:** scultura in pietra

**MISURE:** cm 16 x 35 x 23

**STATO DI CONSERVAZIONE:** buono

**NOTE:**

**ACQUISIZIONE:** opera partecipante ad una delle edizioni del Premio "Città di Pontedera"

**NUMERO DI INVENTARIO:**

**COLLOCAZIONE:** Villa Crastan – Via della Stazione Vecchia 3, Pontedera (Pisa)

**AUTORE:** Strazzullo, Gennaro

**TITOLO:** *Figura*

**DATAZIONE:** 1979

**TECNICA:** scultura in travertino

**MISURE:** cm 24 x 24 x 35

**STATO DI CONSERVAZIONE:** buono

**NOTE:**

**ACQUISIZIONE:** opera partecipante ad una delle edizioni del Premio "Città di Pontedera"

**NUMERO DI INVENTARIO:**

**COLLOCAZIONE:** Villa Crastan – Via della Stazione Vecchia 3, Pontedera (Pisa)



**AUTORE:** Strazzullo, Gennaro

**TITOLO:** *Civiltà sepolte*

**DATAZIONE:** 1989

**TECNICA:** scultura in travertino

**MISURE:** cm 48 x 30 x 20

**STATO DI CONSERVAZIONE:** buono

**NOTE:**

**ACQUISIZIONE:** opera partecipante ad una delle edizioni del Premio "Città di Pontedera"

**NUMERO DI INVENTARIO:**

**COLLOCAZIONE:** Villa Crastan – Via della Stazione Vecchia 3, Pontedera (Pisa)





**AUTORE:** Strazzullo, Gennaro

**TITOLO:** *Il comizio*

**DATAZIONE:** [1970?]

**TECNICA:** carboncino e matita a cera su carta

**MISURE:** cm 50 x 70

**STATO DI CONSERVAZIONE:** ottimo

**NOTE:** firmato in basso a destra; cornice modanata in legno dorato

**ACQUISIZIONE:** opera partecipante ad una delle edizioni del Premio "Città di Pontedera"

**NUMERO DI INVENTARIO:**

**COLLOCAZIONE:** Comune di Pontedera – Corso G. Matteotti 37,  
Pontedera (Pisa)



**AUTORE:** Strazzullo, Gennaro

**TITOLO:** *Figura di donna*

**DATAZIONE:**

**TECNICA:** carboncino su carta

**MISURE:** cm 90 x 69,5

**STATO DI CONSERVAZIONE:** buono

**NOTE:** firmato in basso a destra; cornice modanata in legno dorato

**ACQUISIZIONE:**

**NUMERO DI INVENTARIO:**

**COLLOCAZIONE:** Comune di Pontedera – Corso G. Matteotti 37,  
Pontedera (Pisa)



**AUTORE:** Strazzullo, Gennaro

**TITOLO:** *Maschera*

**DATAZIONE:** [1970?]

**TECNICA:** scultura in gesso dorato

**MISURE:**

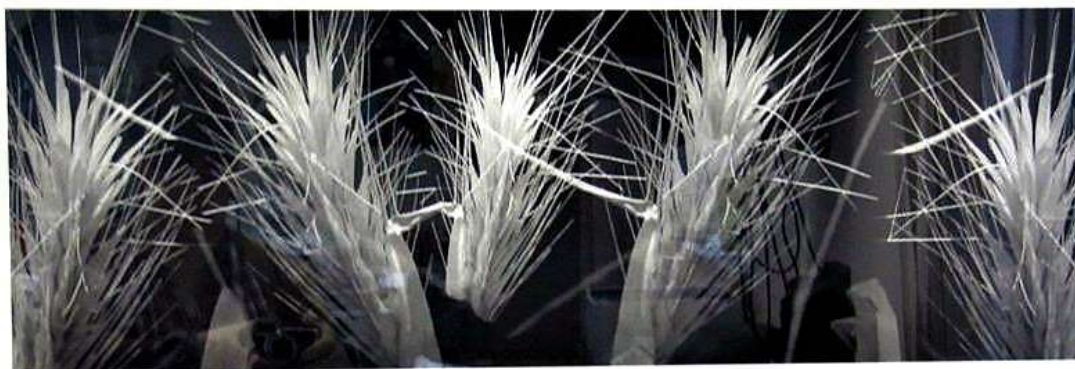
**STATO DI CONSERVAZIONE:** buono

**NOTE:**

**ACQUISIZIONE:**

**NUMERO DI INVENTARIO:**

**COLLOCAZIONE:** Comune di Pontedera – Corso G. Matteotti 37,  
Pontedera (Pisa)



**AUTORE:** Stumpf, Holger

**TITOLO:** *Talmente amati che immortali parvero*

**DATAZIONE:** 2006

**TECNICA:** elaborazione fotografica

**MISURE:** cm 30 x 85

**STATO DI CONSERVAZIONE:** ottimo

**NOTE:** donazione da parte dell'artista in seguito alla mostra  
"Grand Tour": viaggio nella Valdera presso il Centro per l'Arte Otello  
Cirri nel 2007

**ACQUISIZIONE:**

**NUMERO DI INVENTARIO:**

**COLLOCAZIONE:** Comune di Pontedera – Corso G. Matteotti 37,  
Pontedera (Pisa)





**AUTORE:** Taliani, Grazia

**TITOLO:** *La sedia tunisina*

**DATAZIONE:** 1996

**TECNICA:** olio su tela

**MISURE:** cm 70 x 60

**STATO DI CONSERVAZIONE:** ottimo

**NOTE:** firmato in basso a destra

**ACQUISIZIONE:** donazione da parte dell'artista in seguito alla mostra 8 marzo 2003: *Grazia Taliani e Rosalba Maccianti* presso il Centro per l'Arte Otello Cirri nel 2003

**NUMERO DI INVENTARIO:**

**COLLOCAZIONE:** Comune di Pontedera – Corso G. Matteotti 37, Pontedera (Pisa)



**AUTORE:** Taliani, Grazia

**TITOLO:** *Pergolato-Vulcano*

**DATAZIONE:** 1986

**TECNICA:** acquaforte

**MISURE:** cm 35 x 50

**STATO DI CONSERVAZIONE:** ottimo

**NOTE:** firmato e datato in basso a destra

**ACQUISIZIONE:** donazione da parte dell'artista nel 2009

**NUMERO DI INVENTARIO:**

**COLLOCAZIONE:** Comune di Pontedera – Corso G. Matteotti 37,  
Pontedera (Pisa)



**AUTORE:** Taliani, Grazia

**TITOLO:** *Giochi di latta*

**DATAZIONE:** 1986

**TECNICA:** acquaforte

**MISURE:** cm 35 x 50

**STATO DI CONSERVAZIONE:** ottimo

**NOTE:** firmato e datato in basso a destra

**ACQUISIZIONE:** donazione da parte dell'artista nel 2009

**NUMERO DI INVENTARIO:**

**COLLOCAZIONE:** Comune di Pontedera – Corso G. Matteotti 37,  
Pontedera (Pisa)



**AUTORE:** Taliani, Grazia

**TITOLO:** *Senza titolo*

**DATAZIONE:** 1986

**TECNICA:** acquaforte

**MISURE:** cm 35 x 50

**STATO DI CONSERVAZIONE:** ottimo

**NOTE:** firmato e datato in basso a destra

**ACQUISIZIONE:** donazione da parte dell'artista nel 2009

**NUMERO DI INVENTARIO:**

**COLLOCAZIONE:** Comune di Pontedera – Corso G. Matteotti 37,  
Pontedera (Pisa)





**AUTORE:** Taliani, Grazia

**TITOLO:** *Senza titolo*

**DATAZIONE:** 1972

**TECNICA:** china su carta acquerellata

**MISURE:** cm 72 x 52,5

**STATO DI CONSERVAZIONE:** ottimo

**NOTE:** firmato in basso a destra

**ACQUISIZIONE:** donazione da parte dell'artista

**NUMERO DI INVENTARIO:** 2066

**COLLOCAZIONE:** Comune di Pontedera – Corso G. Matteotti 37,  
Pontedera (Pisa)



**AUTORE:** Terreni, Leopoldo

**TITOLO:** *Il bove*

**DATAZIONE:** 2010

**TECNICA:** olio su tavola

**MISURE:** cm 32 x 68

**STATO DI CONSERVAZIONE:** ottimo

**NOTE:** firmato in basso a destra

**ACQUISIZIONE:** donazione da parte dell'artista in seguito alla mostra della mostra *Dibattito sul Contemporaneo: Leopoldo Terreni e Francesco Baroni* presso il Centro per l'arte Otello Cirri nel 2013

**NUMERO DI INVENTARIO:**

**COLLOCAZIONE:** Comune di Pontedera – Corso G. Matteotti 37, Pontedera (Pisa)



**AUTORE:** Terreni, Leopoldo (disegnatore)  
Pera, Giuseppe (incisore)

**TITOLO:** Veduta del Ponte d'Era

**DATAZIONE:** 1800 ca

**TECNICA:** acquatinta

**MISURE:** cm 33 x 52

**STATO DI CONSERVAZIONE:** discreto

**NOTE:** firmato in basso a destra; titolo al centro in basso; presenza di macchie d'umidità

**ACQUISIZIONE:** dono dell'artista in seguito alla mostra *Dibattito sul Contemporaneo: Leopoldo Terreni e Francesco Baroni* presso il Centro per l'arte Otello Cirri nel 2013

**NUMERO DI INVENTARIO:** 69

**COLLOCAZIONE:** Comune di Pontedera – Corso G. Matteotti 37, Pontedera (Pisa)



**AUTORE:** Tofani, Palmizio

**TITOLO:** *Sosta al bar*

**DATAZIONE:** 1961

**TECNICA:** olio su tavola

**MISURE:** cm 75 x 60

**STATO DI CONSERVAZIONE:** mediocre

**NOTE:** firmato in basso a destra; presenza di craquelure

**ACQUISIZIONE:** opera partecipante al Premio "Città di Pontedera" (1961-62 )

**NUMERO DI INVENTARIO:** 30/0022846

**COLLOCAZIONE:** Comune di Pontedera – Corso G. Matteotti 37, Pontedera (Pisa)





**AUTORE:** Tognetti, Pietro

**TITOLO:** *Paesaggio toscano*

**DATAZIONE:** 1950 ca

**TECNICA:** olio su tela (rinforzata con gesso)

**MISURE:** cm 108 x 138,5

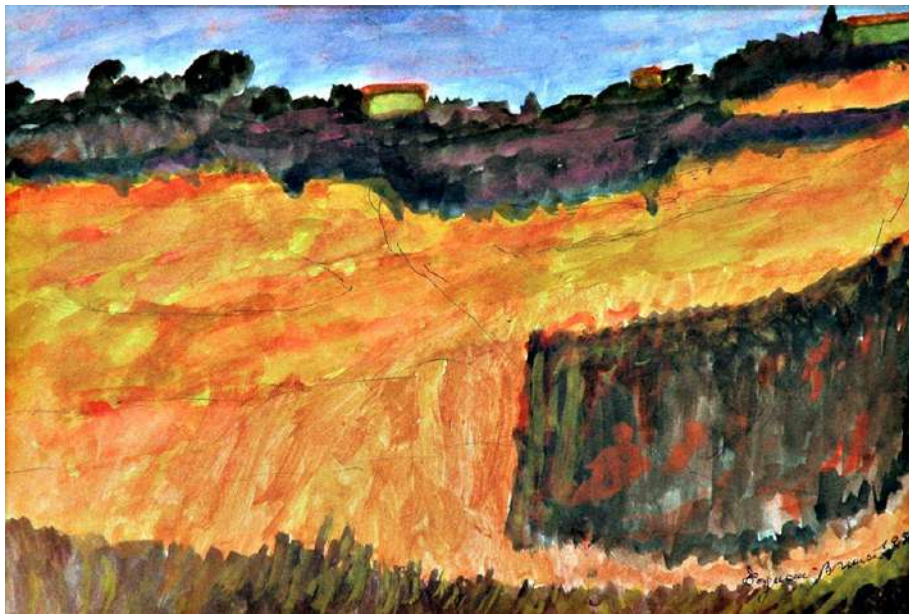
**STATO DI CONSERVAZIONE:** pessimo

**NOTE:** firmato in basso a destra

**ACQUISIZIONE:** opera partecipante al Premio “Città di Pontedera” (1950)

**NUMERO DI INVENTARIO:**

**COLLOCAZIONE:** Comune di Pontedera – Corso G. Matteotti 37, Pontedera (Pisa)



**AUTORE:** Tognoni, Brunero

**TITOLO:** *Paesaggio*

**DATAZIONE:** 1998

**TECNICA:** olio su tela

**MISURE:** cm 60 x 40

**STATO DI CONSERVAZIONE:** ottimo

**NOTE:** firmato e datato in basso a destra

**ACQUISIZIONE:** donazione da parte dell'artista

**NUMERO DI INVENTARIO:**

**COLLOCAZIONE:** Comune di Pontedera – Corso G. Matteotti 37,  
Pontedera (Pisa)



**AUTORE:** Tognoni, Brunero

**TITOLO:** *Senza titolo*

**DATAZIONE:** 1996

**TECNICA:** tempera su tela

**MISURE:** cm 59,5 x 89,5

**STATO DI CONSERVAZIONE:** ottimo

**NOTE:** firmato e datato in basso al centro

**ACQUISIZIONE:** donazione da parte dell'artista

**NUMERO DI INVENTARIO:**

**COLLOCAZIONE:** Comune di Pontedera – Corso G. Matteotti 37,  
Pontedera (Pisa)

**AUTORE:** Tognoni, Brunero

**TITOLO:** *Colline toscane*

**DATAZIONE:** 1980

**TECNICA:** acquerello

**MISURE:**

**STATO DI CONSERVAZIONE:**

**NOTE:** firmato e datato in basso a destra; cornice in legno marrone chiaro

**ACQUISIZIONE:** donazione da parte dell'artista nel 2009

**NUMERO DI INVENTARIO:**

**COLLOCAZIONE:** Comune di Pontedera – Corso G. Matteotti 37,  
Pontedera (Pisa)





**AUTORE:** Trentini, Guido

**TITOLO:** *Paesaggio veronese*

**DATAZIONE:** 1959

**TECNICA:** olio su tela

**MISURE:** cm 100 x 74

**STATO DI CONSERVAZIONE:** ottimo

**NOTE:** firmato e datato in basso a destra; cornice modanata in legno bianco e dorato

**ACQUISIZIONE:** opera vincitrice del premio Provincia di Pisa al Premio "Città di Pontedera" (1958)

**NUMERO DI INVENTARIO:**

**COLLOCAZIONE:** Comune di Pontedera – Corso G. Matteotti 37, Pontedera (Pisa)



**AUTORE:** Tsubaki, Mayuki

**TITOLO:** *Cipollino e i suoi amici*

**DATAZIONE:**

**TECNICA:** olio su tela

**MISURE:** cm 80 x 80

**STATO DI CONSERVAZIONE:** ottimo

**NOTE:** cornice in legno argentato

**ACQUISIZIONE:** donazione da parte dell'artista in seguito alla mostra *Il Mondo di Rodari* presso il Centro per l'Arte Otello Cirri nel 2007

**NUMERO DI INVENTARIO:**

**COLLOCAZIONE:** Unione Valdera – Via delle Brigate Partigiane 4, Pontedera (Pisa)



**AUTORE:** Vallini, Paola

**TITOLO:** Sabbie n. 31

**DATAZIONE:** 2015

**TECNICA:** tecnica mista su tavola

**MISURE:** cm 50 x 45

**STATO DI CONSERVAZIONE:** ottimo

**NOTE:**

**ACQUISIZIONE:** donazione da parte dell'artista in seguito alla mostra *Vallini e Venturi. Odierni Approdi* presso il Centro per l'Arte Otello Cirri nel 2016

**NUMERO DI INVENTARIO:**

**COLLOCAZIONE:** Comune di Pontedera – Corso G. Matteotti 37, Pontedera (Pisa)



**AUTORE:** Valori, Paola

**TITOLO:** *Bosco con neve*

**DATAZIONE:** 1974

**TECNICA:** olio su tela

**MISURE:** cm 30 x 40

**STATO DI CONSERVAZIONE:** buono

**NOTE:**

**ACQUISIZIONE:** donazione da parte dell'artista in seguito ad una mostra promossa dall'Amministrazione Comunale

**NUMERO DI INVENTARIO:**

**COLLOCAZIONE:** Comune di Pontedera – Corso G. Matteotti 37,  
Pontedera (Pisa)





**AUTORE:** Vangi, Guliano

**TITOLO:**

**DATAZIONE:**

**TECNICA:** fusione in bronzo

**MISURE:** cm 34 x 17,5

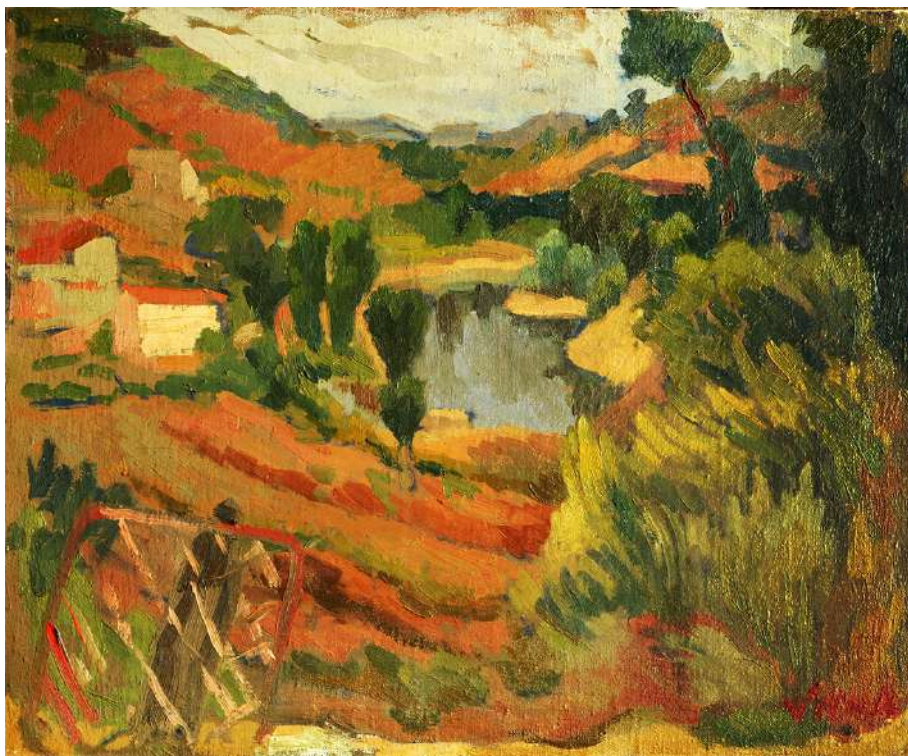
**STATO DI CONSERVAZIONE:** ottimo

**NOTE:** bozzetto in scala relativo ad una scultura dell'artista

**ACQUISIZIONE:** donazione da parte dell'artista

**NUMERO DI INVENTARIO:**

**COLLOCAZIONE:** Comune di Pontedera – Corso G. Matteotti 37,  
Pontedera (Pisa)



**AUTORE:** Venna, Lucio (Giuseppe Landsmann)

**TITOLO:** *Paesaggio*

**DATAZIONE:** 1948

**TECNICA:** olio su tela

**MISURE:** cm 50 x 60

**STATO DI CONSERVAZIONE:** buono

**NOTE:** firmato e datato in basso a destra; cornice in legno dorato

**ACQUISIZIONE:** opera vincitrice del 2° premio al Premio “Città di Pontedera” (1949) ex-aequo con l’opera *Campagnolo* di Giulio Pierucci

**NUMERO DI INVENTARIO:** 33/0022843

**COLLOCAZIONE:** Comune di Pontedera – Corso G. Matteotti 37, Pontedera (Pisa)



**AUTORE:** Venturi, Laura

**TITOLO:** *Graffiti notturni*

**DATAZIONE:** 2009

**TECNICA:** tecnica mista e collage in tessuto e juta su tela

**MISURE:** cm 110 x 80

**STATO DI CONSERVAZIONE:** ottimo

**NOTE:** firmato in basso a destra; cornice in legno nero

**ACQUISIZIONE:** donazione da parte dell'artista in seguito alla mostra *Il coraggio delle idee* presso la Galleria "Il Germoglio" nel 2011

**NUMERO DI INVENTARIO:**

**COLLOCAZIONE:** Comune di Pontedera – Corso G. Matteotti 37, Pontedera (Pisa)



**AUTORE:** Vespignani, Lorenzo

**TITOLO:** *Volto di donna*

**DATAZIONE:** 1980

**TECNICA:** litografia su carta

**MISURE:** cm 70 x 51

**STATO DI CONSERVAZIONE:** ottimo

**NOTE:** firmato in basso a destra

**ACQUISIZIONE:**

**NUMERO DI INVENTARIO:**

**COLLOCAZIONE:** Comune di Pontedera – Corso G. Matteotti 37,  
Pontedera (Pisa)





**AUTORE:** Vignali, Mariana

**TITOLO:** *Pontile*

**DATAZIONE:**

**TECNICA:** olio su tela

**MISURE:** cm 50 x 60

**STATO DI CONSERVAZIONE:** ottimo

**NOTE:** firmato in basso a destra; cornice in legno bianca

**ACQUISIZIONE:** donazione da parte dell'artista in seguito ad una mostra promossa dall'Amministrazione Comunale

**NUMERO DI INVENTARIO:** 155/0022916

**COLLOCAZIONE:** Comune di Pontedera – Corso G. Matteotti 37, Pontedera (Pisa)



**AUTORE:** Villani, Massimo

**TITOLO:** *Studio per Forme*

**DATAZIONE:** 2005

**TECNICA:** tempera, matita e carboncino su carta

**MISURE:** cm 100 x 70

**STATO DI CONSERVAZIONE:** ottimo

**NOTE:** firmato in basso a destra

**ACQUISIZIONE:** donazione da parte dell'artista in seguito alla mostra *Dibattito sul Contemporaneo: Egidio Innocenti e Massimo Villani* presso il Centro per l'Arte Otello Cirri nel 2012

**NUMERO DI INVENTARIO:**

**COLLOCAZIONE:** Comune di Pontedera – Corso G. Matteotti 37, Pontedera (Pisa)



**AUTORE:** Villani, Massimo

**TITOLO:** *Forme*

**DATAZIONE:** 2005

**TECNICA:** scultura in legno di rovere

**MISURE:** cm 130 x 50 x 50

**STATO DI CONSERVAZIONE:** ottimo

**NOTE:** firmato in basso a destra

**ACQUISIZIONE:** Premio "Suor Ilaria Meoli" 2013

**NUMERO DI INVENTARIO:**

**COLLOCAZIONE:** Comune di Pontedera – Corso G. Matteotti 37,  
Pontedera (Pisa)



**AUTORE:** Vincenti, Riccardo

**TITOLO:** *Alba tragica*

**DATAZIONE:** 1996

**TECNICA:** olio su tavola

**MISURE:** cm 100 x 100

**STATO DI CONSERVAZIONE:** ottimo

**NOTE:** firmato in basso a destra; cornice in legno verniciato di bianco

**ACQUISIZIONE:** opera vincitrice del 5° Premio Nazionale di Pittura, Scultura e Grafica "Giovanni Gronchi"

**NUMERO DI INVENTARIO:**

**COLLOCAZIONE:** Comune di Pontedera – Corso G. Matteotti 37, Pontedera (Pisa)





**AUTORE:** Viti, Piero

**TITOLO:** *Espositore*

**DATAZIONE:** 1998

**TECNICA:** tecnica mista su cartone

**MISURE:** cm 150 x 102

**STATO DI CONSERVAZIONE:** buono

**NOTE:**

**ACQUISIZIONE:** donazione da parte dell'artista in seguito alla mostra *Una rivelazione divenirista Viti in arte totale* presso il Centro per l'Arte Otello Cirri nel 2010

**NUMERO DI INVENTARIO:**

**COLLOCAZIONE:** Comune di Pontedera – Corso G. Matteotti 37, Pontedera (Pisa)



**AUTORE:** Viti, Piero

**TITOLO:** *Espositore 2002*

**DATAZIONE:** 2002

**TECNICA:** tecnica mista su cartone

**MISURE:** cm 172 x 60

**STATO DI CONSERVAZIONE:** buono

**NOTE:**

**ACQUISIZIONE:** donazione da parte dell'artista in seguito alla mostra *Una rivelazione divenirista Viti in arte totale* presso il Centro per l'Arte Otello Cirri nel 2010

**NUMERO DI INVENTARIO:**

**COLLOCAZIONE:** Comune di Pontedera – Corso G. Matteotti 37, Pontedera (Pisa)

**AUTORE:** Vivaldi, Dario

**TITOLO:** *Ritratto di Rita*

**DATAZIONE:** 1970

**TECNICA:** olio su tela

**MISURE:** cm 70 x 100

**STATO DI CONSERVAZIONE:**

**NOTE:**

**ACQUISIZIONE:**

**NUMERO DI INVENTARIO:**

**COLLOCAZIONE:** Comune di Pontedera – Corso G. Matteotti 37,  
Pontedera (Pisa)



**AUTORE:** Vivaldi, Dario

**TITOLO:** *Figura*

**DATAZIONE:** 1989

**TECNICA:** olio su tela

**MISURE:** cm 128 x 83,5

**STATO DI CONSERVAZIONE:** ottimo

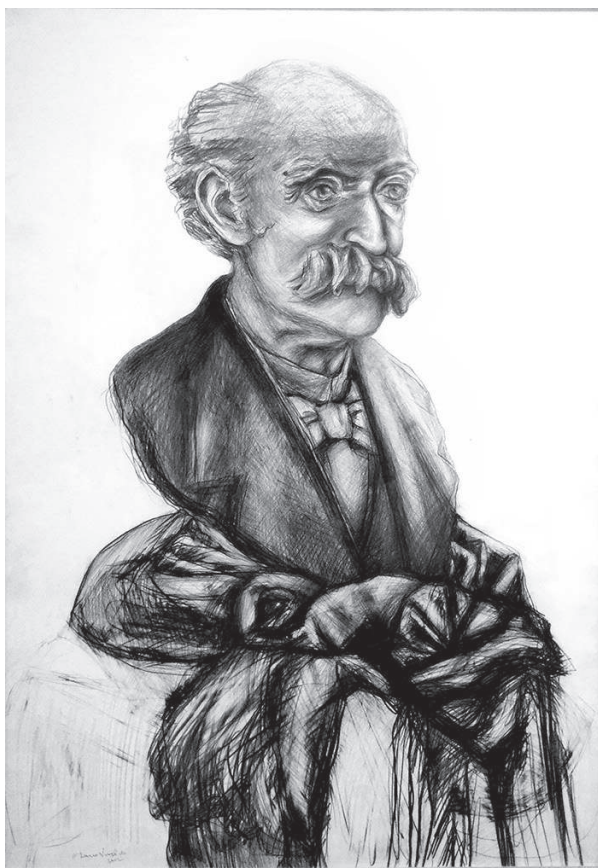
**NOTE:** firmato e datato in basso a sinistra

**ACQUISIZIONE:** opera partecipante ad una delle edizioni del Premio Nazionale di Pittura, Scultura e Grafica "Giovanni Gronchi"

**NUMERO DI INVENTARIO:** 23/0022830

**COLLOCAZIONE:** Comune di Pontedera – Corso G. Matteotti 37, Pontedera (Pisa)





**AUTORE:** Vivaldi, Dario

**TITOLO:** *Omaggio a Giovanni Fattori*

**DATAZIONE:** 2000

**TECNICA:** grafite su carta bianca

**MISURE:** cm 50 x 70

**STATO DI CONSERVAZIONE:** ottimo

**NOTE:** firmato e datato in basso a destra

**ACQUISIZIONE:** donazione da parte dell'artista in seguito alla mostra *Dario Vivaldi: buonasera, Signor Delvaux* presso il Centro per l'Arte Otello Cirri nel 2004

**NUMERO DI INVENTARIO:**

**COLLOCAZIONE:** Comune di Pontedera – Corso G. Matteotti 37, Pontedera (Pisa)



**AUTORE:** Vivaldi, Dario

**TITOLO:** *Ritratto di studentessa Aba (Fi)*

**DATAZIONE:** 2004

**TECNICA:** grafite su carta bianca

**MISURE:** cm 50 x 70

**STATO DI CONSERVAZIONE:** ottimo

**NOTE:** firmato e datato in basso a sinistra

**ACQUISIZIONE:** donazione dell'artista in seguito alla mostra *Dario Vivaldi: buonasera, Signor Delvaux* presso il Centro per l'Arte Otello Cirri nel 2004

**NUMERO DI INVENTARIO:**

**COLLOCAZIONE:** Comune di Pontedera – Corso G. Matteotti 37,  
Pontedera (Pisa)



**AUTORE:** Viviani, Giuseppe

**TITOLO:** *Boccadarno*

**DATAZIONE:** 1959

**TECNICA:** olio su tela

**MISURE:** cm 50 x 70

**STATO DI CONSERVAZIONE:** ottimo

**NOTE:** firmato e datato in basso a destra

**ACQUISIZIONE:** opera vincitrice del Premio "Città di Pontedera" (1959)

**NUMERO DI INVENTARIO:**

**COLLOCAZIONE:** Comune di Pontedera – Corso G. Matteotti 37, Pontedera (Pisa)





**AUTORE:** Volpi, Alessandro

**TITOLO:** *Natura Morta*

**DATAZIONE:**

**TECNICA:** china su carta

**MISURE:** cm 41 x 32

**STATO DI CONSERVAZIONE:** ottimo

**NOTE:** firmato e datato in basso a sinistra

**ACQUISIZIONE:** opera partecipante ad una delle edizioni del Premio "Città di Pontedera"

**NUMERO DI INVENTARIO:** 39/0022849

**COLLOCAZIONE:** Comune di Pontedera – Corso G. Matteotti 37, Pontedera (Pisa)





**AUTORE:** Zigaina, Giuseppe

**TITOLO:** *Ceppaia a primavera*

**DATAZIONE:** 1961

**TECNICA:** olio su tela

**MISURE:** cm 98 x 150

**STATO DI CONSERVAZIONE:** ottimo

**NOTE:** firmato in basso a sinistra

**ACQUISIZIONE:** opera vincitrice del Premio "Città di Pontedera" (1961-1962)

**NUMERO DI INVENTARIO:**

**COLLOCAZIONE:** Comune di Pontedera – Corso G. Matteotti 37, Pontedera (Pisa)



**AUTORE:** Zurly, Silvine

**TITOLO:** *Petites présences* (6 e 7)

**DATAZIONE:** 2009

**TECNICA:** tecnica mista

**MISURE:** cm 16 x 16 (ciascuna)

**STATO DI CONSERVAZIONE:** ottimo

**NOTE:** firmato in basso a sinistra

**ACQUISIZIONE:** donazione dell'artista in seguito alla mostra *Rito e corpo* presso il Centro per l'Arte Otello Cirri nel 2011

**NUMERO DI INVENTARIO:**

**COLLOCAZIONE:** Comune di Pontedera – Corso G. Matteotti 37,  
Pontedera (Pisa)